



Valutazione dell'effetto abbattimento selettivo in una coorte di allevamenti focolaio di Tubercolosi bovina in regione Piemonte

Nicoletta Vitale

*Istituto Zooprofilattico Sperimentale del Piemonte, Liguria
e Valle d'Aosta, Torino*

AIE

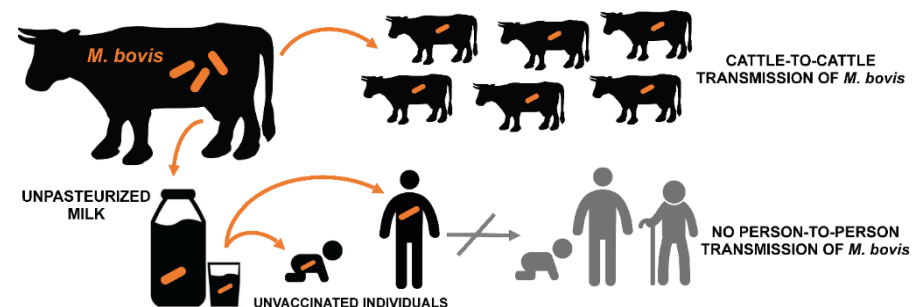
Catania, 22-24 ottobre 2019



Associazione Italiana di Epidemiologia

Perchè

- La TB bovina, sostenuta da *M. bovis*, può essere trasmessa ad un ampio spettro di ospiti: animali selvatici, domestici e l'uomo.

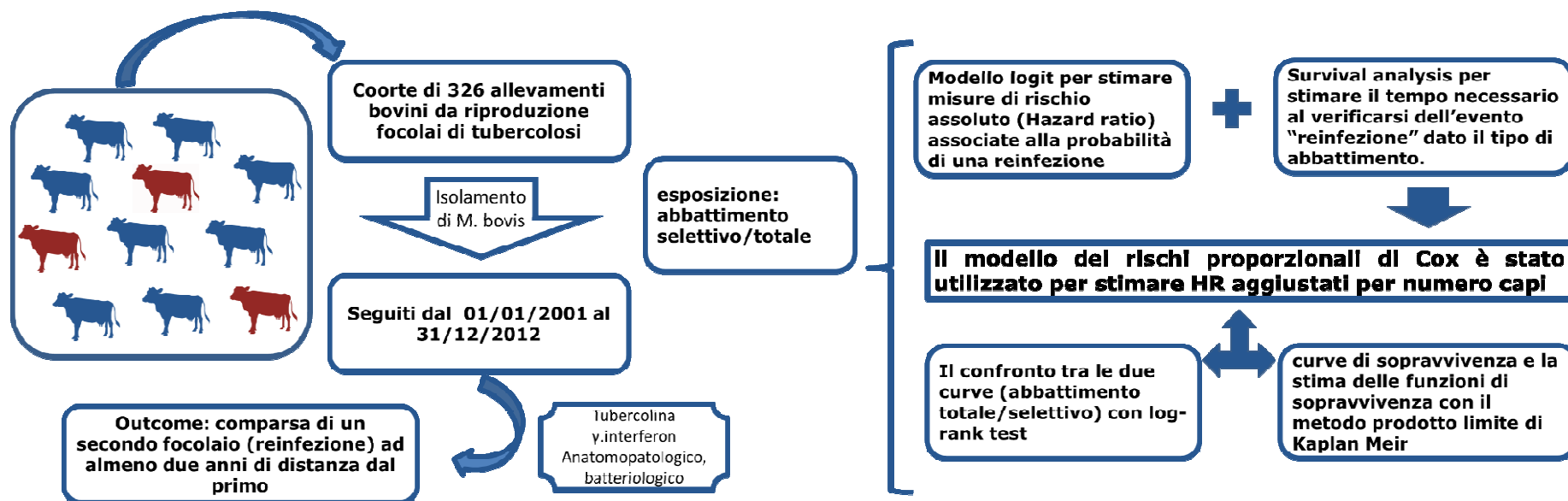


Allevamenti a rischio focolai in cui è stato effettuato ***l'abbattimento selettivo***.

Per valutare l'effetto che hanno avuto sulla malattia le misure intraprese è stata seguita retrospettivamente una coorte di allevamenti focolai di bTB per misurare l'effetto del fattore "abbattimento selettivo" versus "abbattimento totale" sulla comparsa di un secondo episodio di malattia «***Reinfezione***».

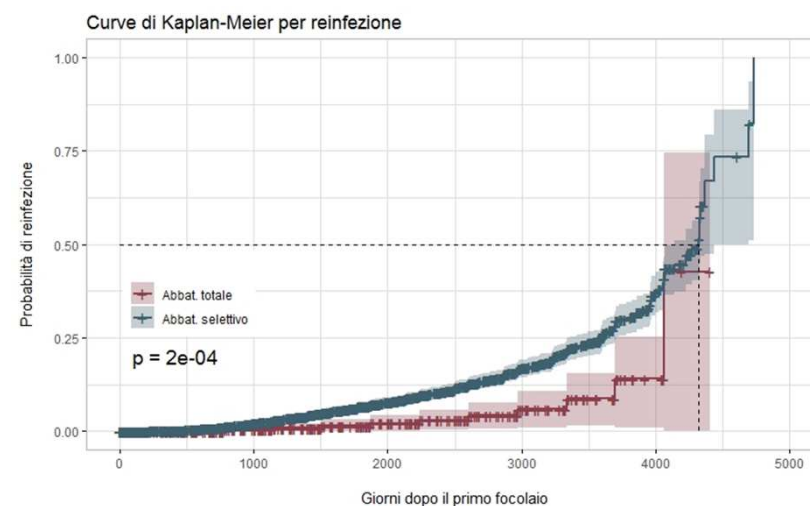
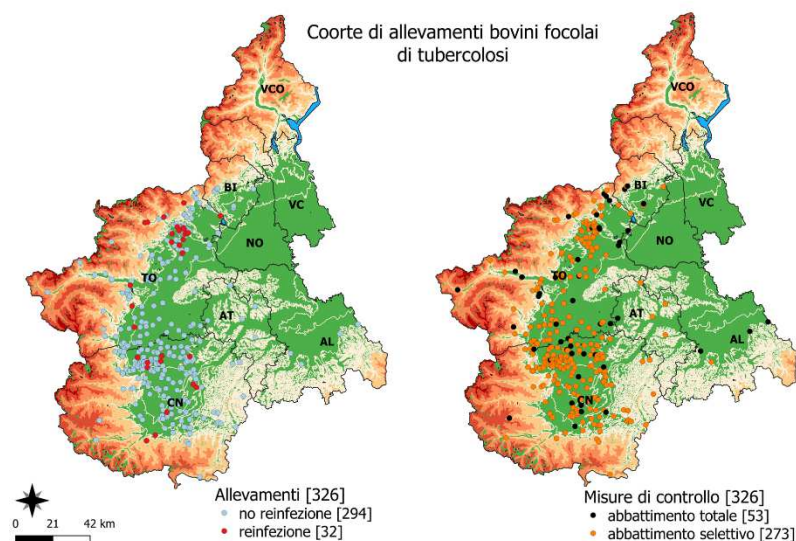


Come



Cosa

- L'insorgenza della reinfezione è stata osservata tra 1044 e 2587 giorni.
- Tra gli allevamenti che hanno effettuato l'abbattimento totale si è verificato solo un episodio di secondo focolaio dopo 1237 giorni.
- Solo dopo i 4000 giorni (circa 11 anni) le due curve presentano punti incidenti
- Nel modello di Cox sono risultati statisticamente significative tipo di abbattimento (Chisq 18.0, $p < 0.0001$) e numero di capi (chisq 19.4, $p < 0.000$).





Quindi

- I risultati confermano la necessità di avere misure supplementari di controllo negli allevamenti che praticano l'abbattimento selettivo.
- la probabilità di osservare un secondo episodio di bTB è quattro volte maggiore (RR 4.1, IC95% 2.1-7.8) nei focolai in cui è stato praticato abbattimento selettivo rispetto agli allevamenti in cui è stato praticato l'abbattimento totale.
- I risultati di questo studio sono stati utilizzati per implementare il piano di sorveglianza regionale per tubercolosi bovina, che prevede per gli allevamenti bovini focolai di TB dei controlli supplementari per almeno altri 3 anni dopo l'acquisizione della qualifica di ufficialmente indenne.



grazie

**Vitale Nicoletta¹, Possidente Rosaria¹, Serena
Canola¹, Michelangelo Sabbadini¹, Patrizia
Vignetta², Chiavacci Laura¹**

¹ Istituto Zooprofilattico Sperimentale del Piemonte Liguria e Valle
d'Aosta; ² ASL TO3;

AIE

Catania, 22-24 ottobre 2019



Associazione Italiana di Epidemiologia