

Con il patrocinio di



UPO
UNIVERSITÀ
DEGLI STUDI
DI TORINO
UNIVERSITÀ
DEGLI STUDI
DI TORINO

40

prevenzione malattie

sanità pubblica

epidemiologia ambientale

prevenzione primaria

politiche sanitarie

rischi sanità pubblica alimentazione

epidemiologia di genere qualità epidemiologia clinica

20

segreterie

prevenzione screening epidemiologia metabolica

efficace cause meccanismi

sistemi informativi

politiche

mediterraneo

equità

epidemiologia genetica

metodi

congressi annuali

analisi economica valutazione etica
epidemiologia delle catastrofi
prevenzione valutazione

epidemiologia valutativa

epidemiologia descrittiva

9

malattie gastroenteriche
osservazione

epidemiologia ecologica comunicazione indagini di popolazione

pianificazione politiche sanitarie disuguaglianze ambiente

convegni di primavera

139

consiglieri

ricerca epidemiologia ambientale epidemiologia clinica educazione sanitaria
stato di salute

ssn

2000

oltre duemila soci

valutazione

impatto politiche sanitarie

sorveglianza

invecchiamento epidemiologia generalista

reti di epidemiologia

mobilità sanitaria

BENVENUTI!

Benvenuti a Torino

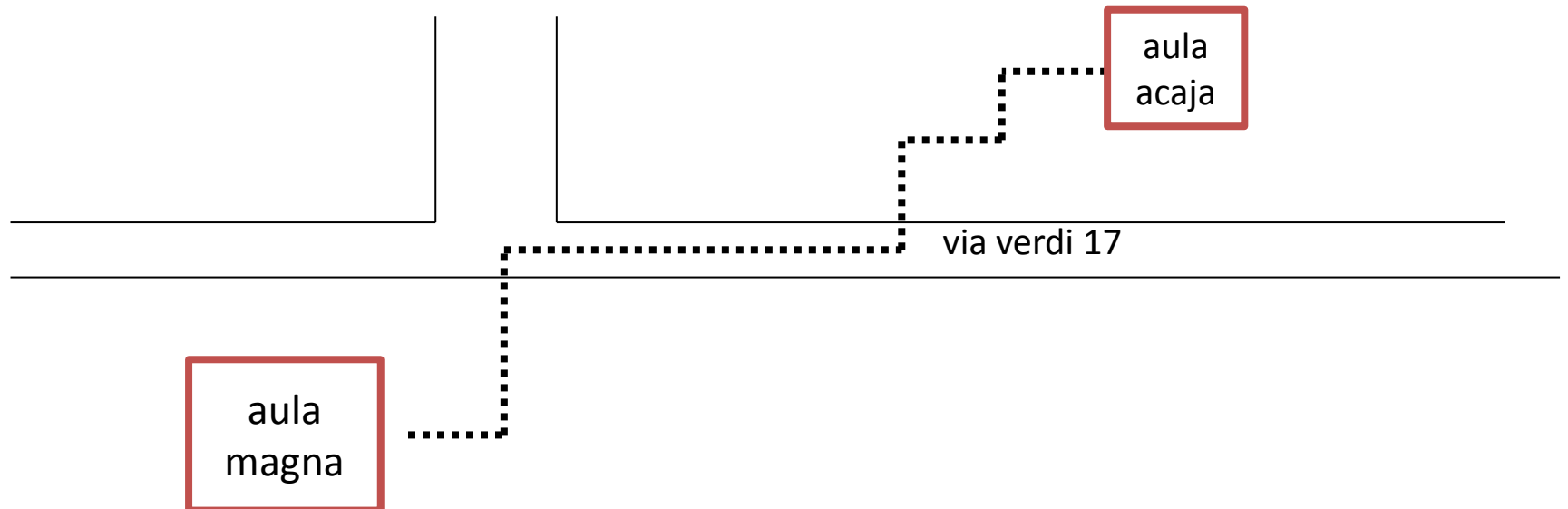
Benvenuti alla Cavallerizza Reale, le ex-scuderie
di Palazzo Reale (1745)

Gentilmente offerta dall'Università di Torino

Grazie a UNITO, ai volontari, a Sema, al CPO e al
Sepi di Grugliasco

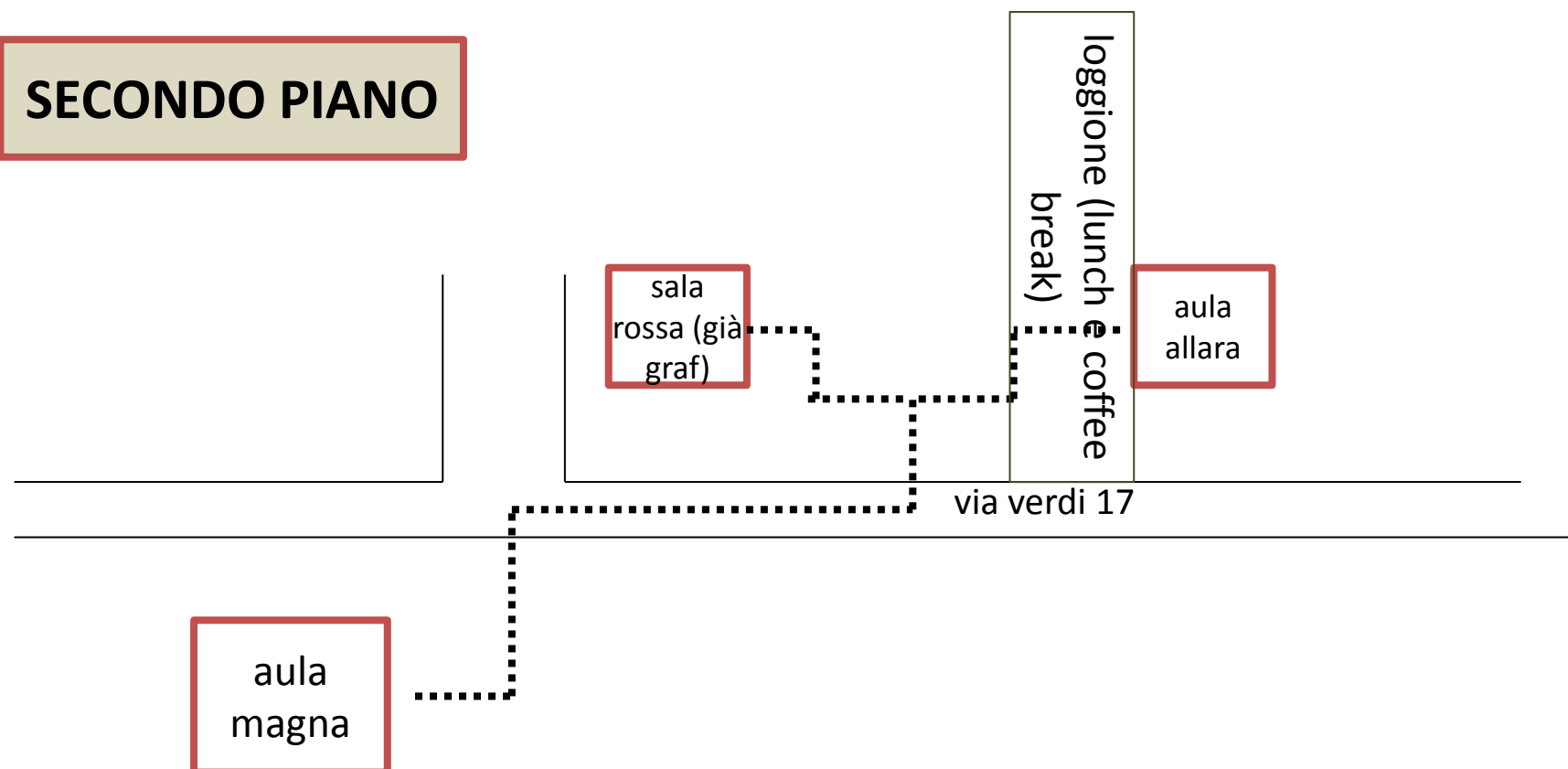
Seminari satellite, coffee break e lunch

PRIMO PIANO



Seminari satellite, coffee break e lunch

SECONDO PIANO



Cena sociale – giovedì 20 ore 20

- Circolo Eridano (ex Circolo degli Artisti 1850)
- Raccomandazione importante: segnalare la propria presenza al più presto...
- programma:
 - aperitivo in piedi
 - dinner speech di Rodolfo Saracci «io c'ero! la storia dell'AIE»
 - menu di Giovanni Allegro (in parte)
 - sottofondo musicale dei Jazz Brothers

Elezioni della Segreteria AIE

- Giovedì 20:
 - h. 11.00 (al termine della sessione plenaria del mattino): breve presentazione dei candidati alla vice presidenza e alla segreteria
 - h. 11.00: apertura dell'urna (c/o la segreteria)
 - h. 16.00: chiusura dell'urna
 - acclamazione della nuova segreteria durante l'assemblea AIE (h. 18.00 Aula Magna)

Il tema / i temi

Le evidenze in Epidemiologia: una storia lunga 40 anni

- 2 filoni che si intrecciano lungo il Congresso
 - la storia dell'AIE: riflettere su cosa è stata l'AIE e l'epidemiologia in Italia per ragionare sul futuro (prima plenaria, questionario online, cena sociale, tavola rotonda finale e conclusioni)
 - le evidenze per le decisioni

BUON CONGRESSO!

Charles M. Schulz

Oggi
ho preso
120
decisioni...
tutte
sbagliate!

