

MORTALITA' PER CAUSA NELL'ANNO 2015 NEL VENETO

Ugo Fedeli, Elena Schievano, Francesco Avossa, Angela De Paoli, Giulia Capodaglio

Sistema Epidemiologico Regionale, Regione del Veneto

XL Congresso AIE
Torino, 19-21 ottobre 2016

IL REGISTRO REGIONALE DI MORTALITA'

Copia schede ISTAT di morte dalle ULSS al Sistema Epidemiologico Regionale

Codifica manuale di tutte le patologie menzionate nella scheda in ICD10

Selezione della causa iniziale di morte tramite il software ACME

Codifica in ICD10 dal 2007, utilizzo ACME dal 2008

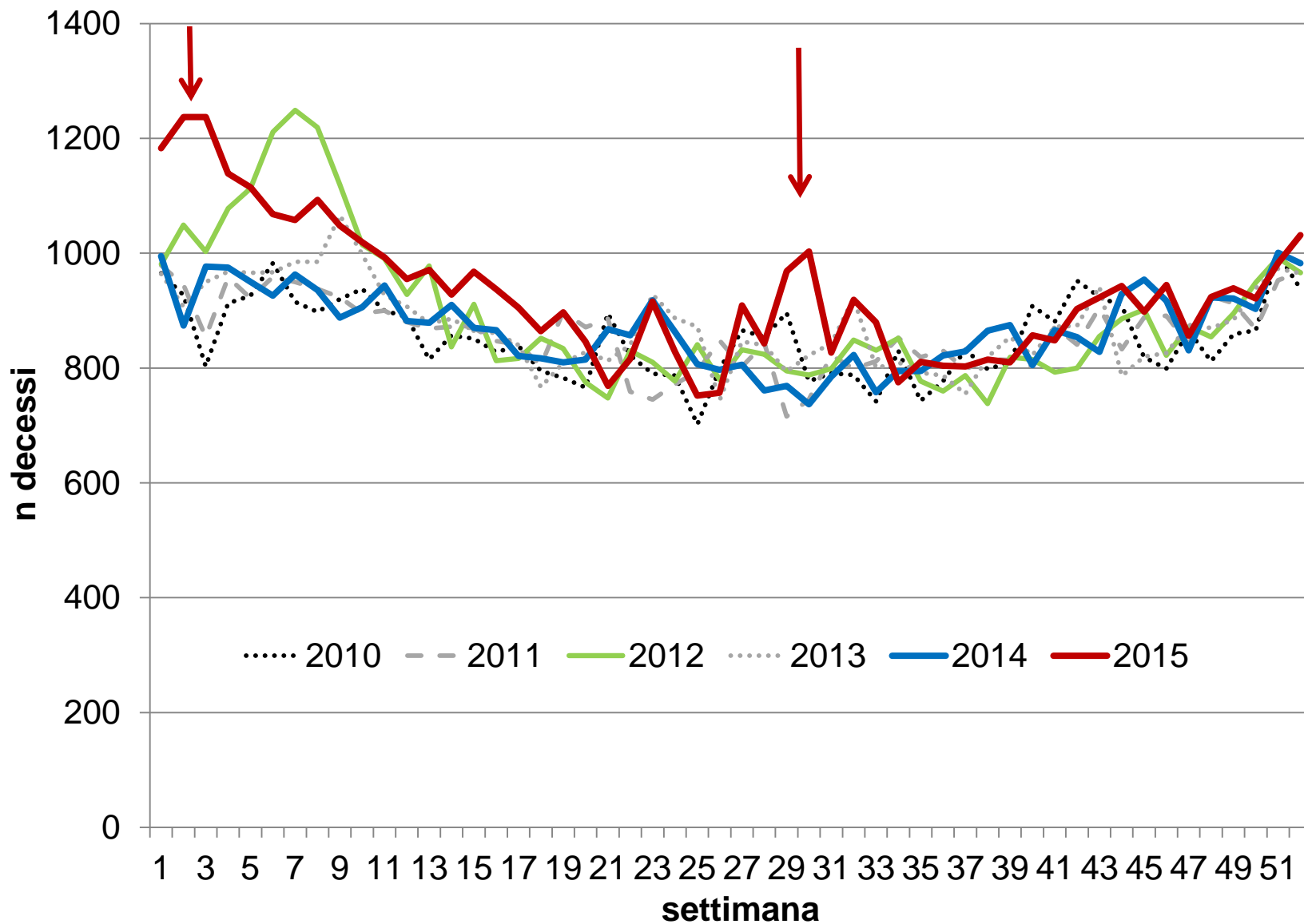
Archivio 2015: provvisorio, in corso recupero schede mancanti / illeggibili.

Copertura ~ 99%

NUMERO ASSOLUTO DI DECESSI



Dati provvisori 2015 vs. 2014: +7.0%

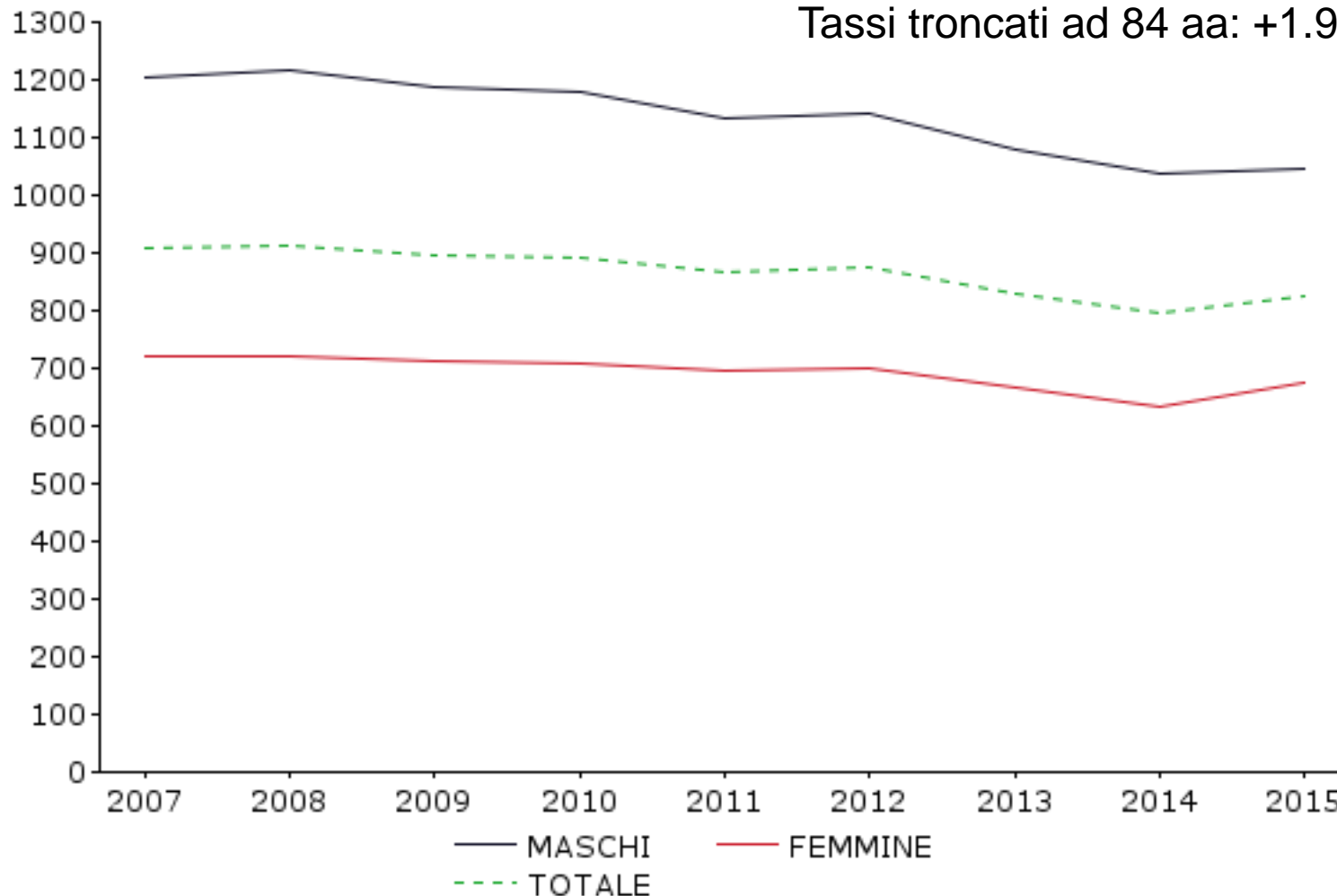


TASSO STANDARDIZZATO DI MORTALITA'



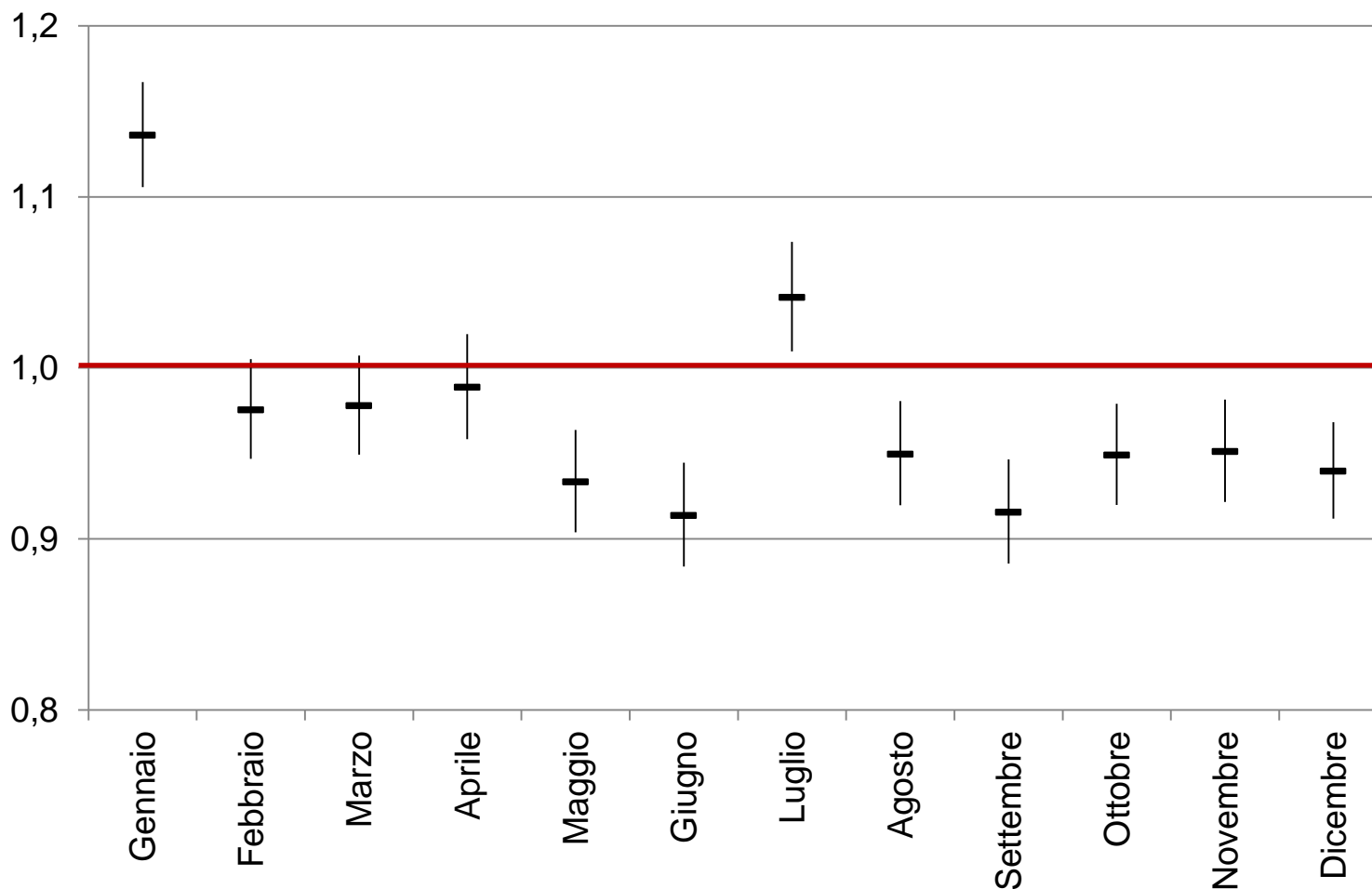
Mortalità per tutte le cause: tasso standardizzato, per sesso (per 100.000). Veneto, anni 2007-2015. Standardizzazione diretta, popolazione standard: Veneto, 1° gennaio 2007

Dati provvisori 2015 vs. 2014: +3.7%
Tassi troncati ad 84 aa: +1.9%

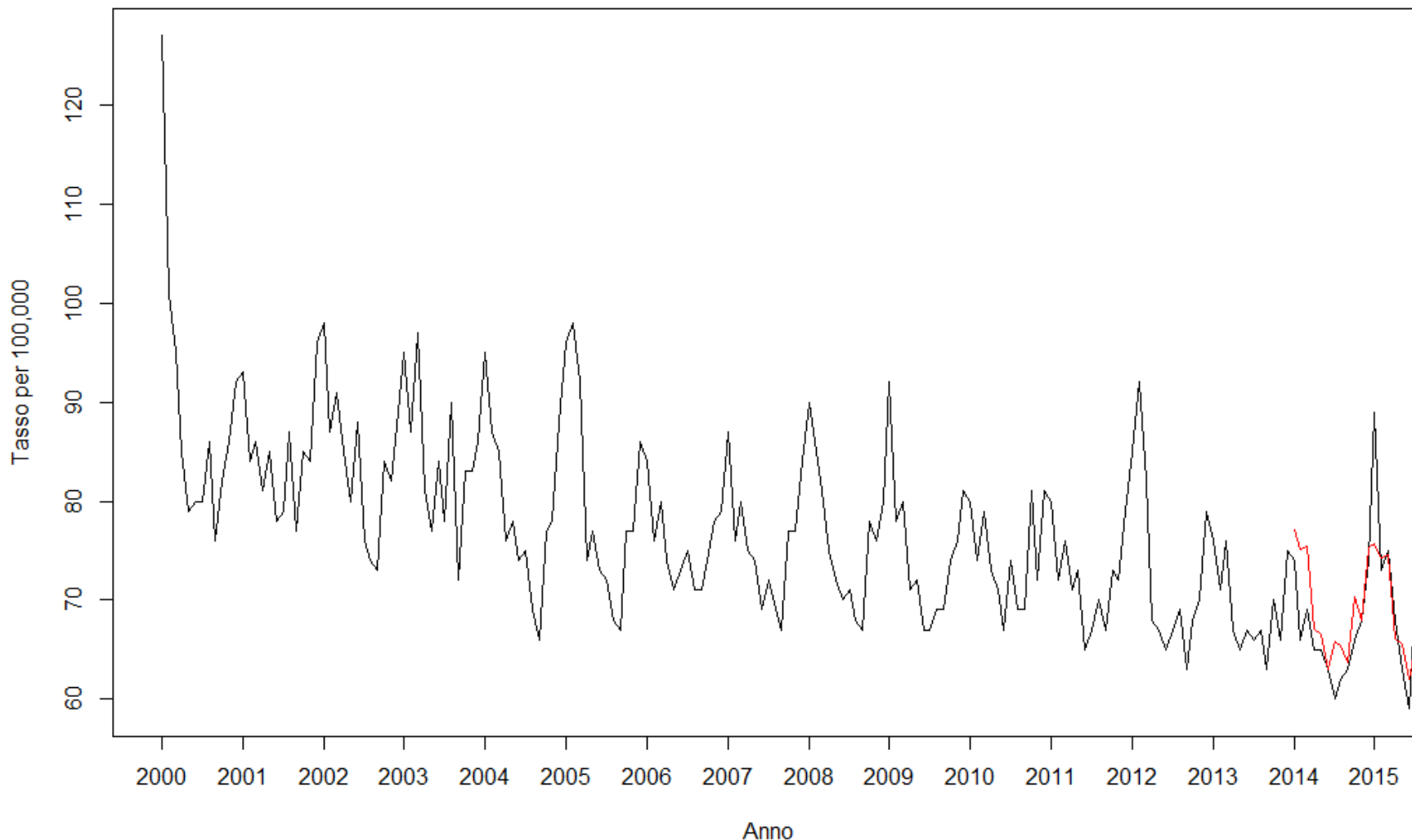


Mortalità per tutte le cause: standardizzazione indiretta, SMR per mese.
Valori attesi = tassi quinquennio 2010-2014

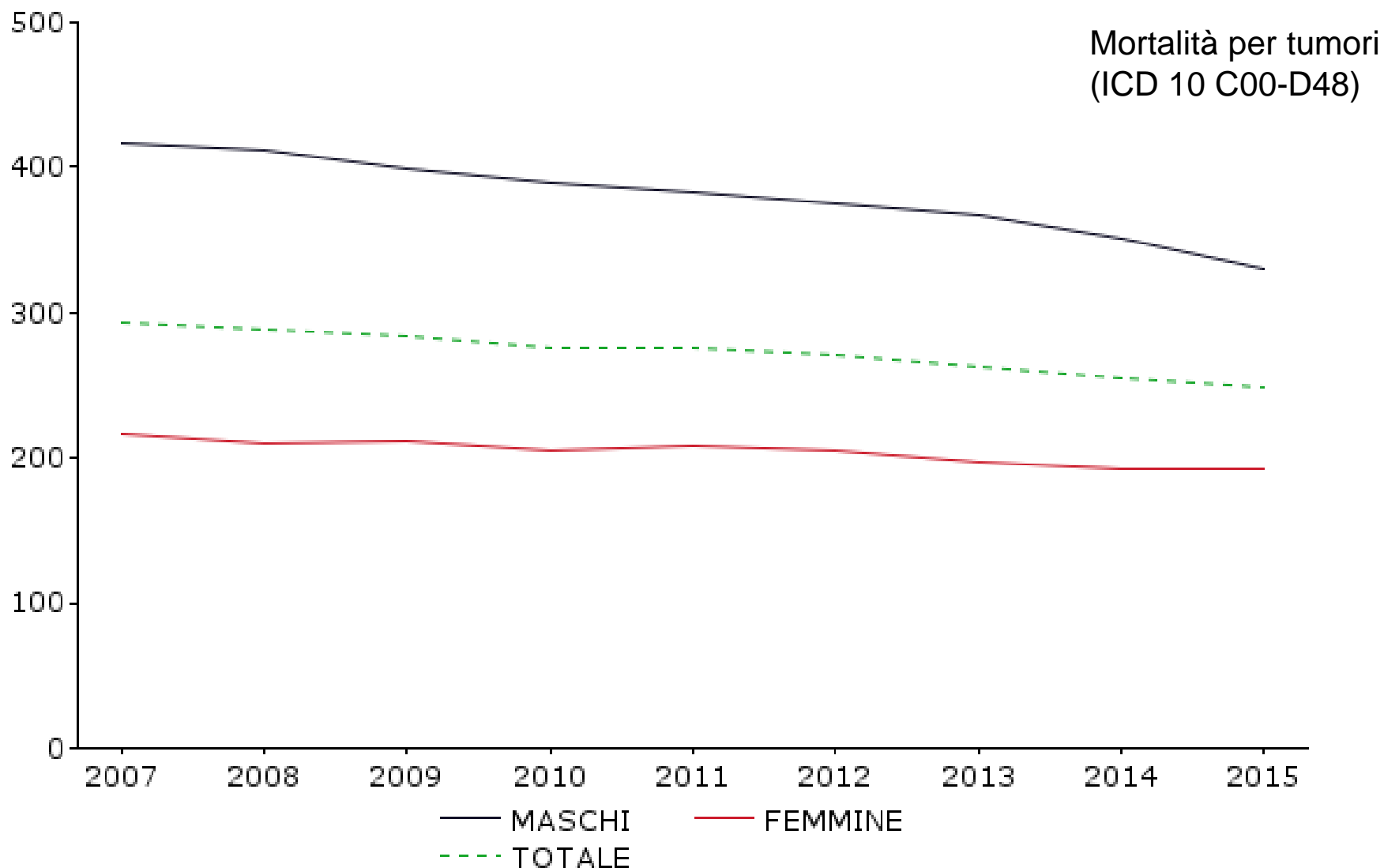
Dati provvisori 2015: SMR = 0.98



Previsione tassi mensili di mortalità nel 2014 - 2015 sulla base della serie storica 2000-2013. Modello SARIMA₁₂ (0,0,1) x (1,1,2)

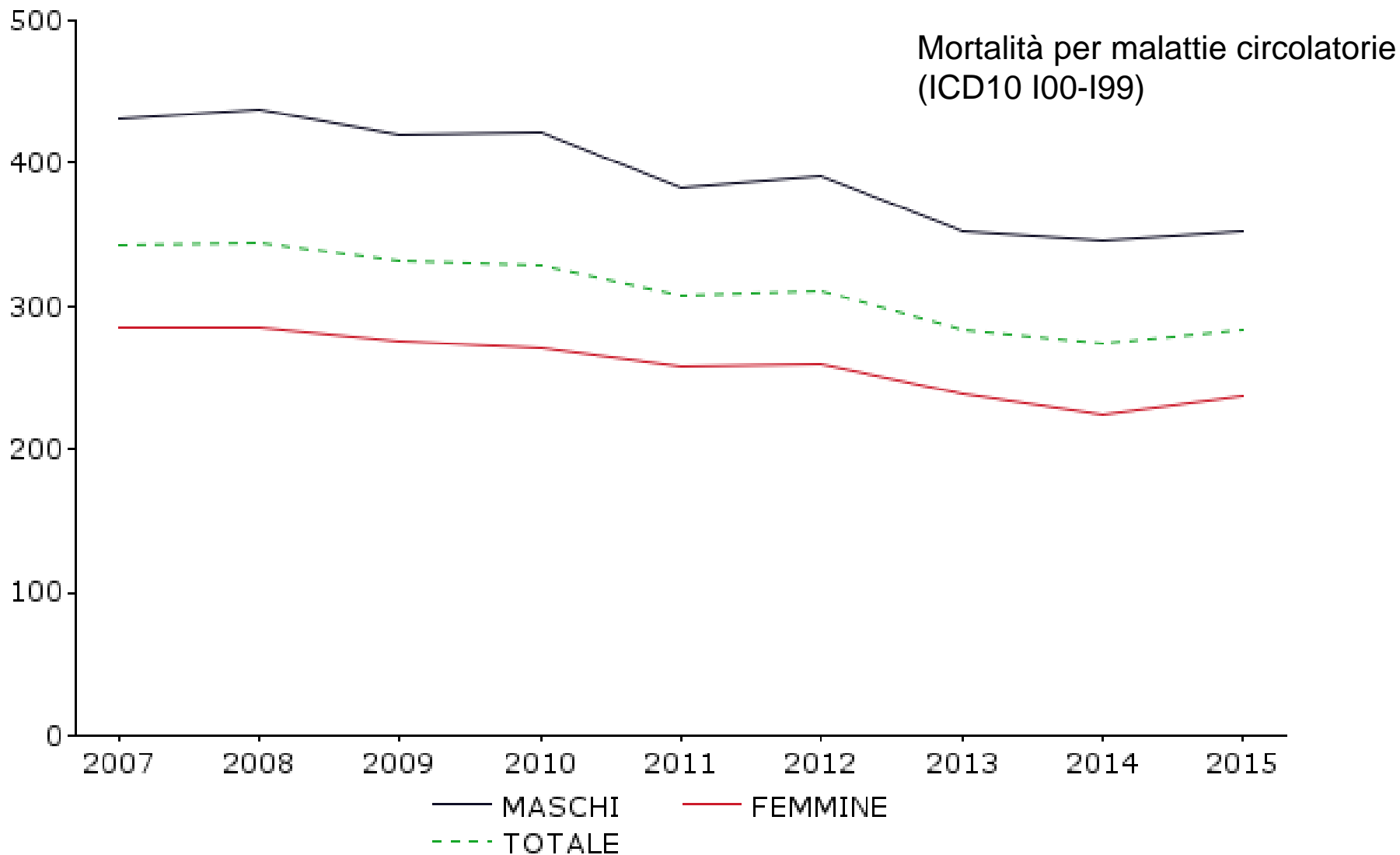


MORTALITA' PER CAUSA



Tassi standardizzati (per 100.000). Standardizzazione diretta, popolazione standard: Veneto, 1° gennaio 2007

MORTALITA' PER CAUSA

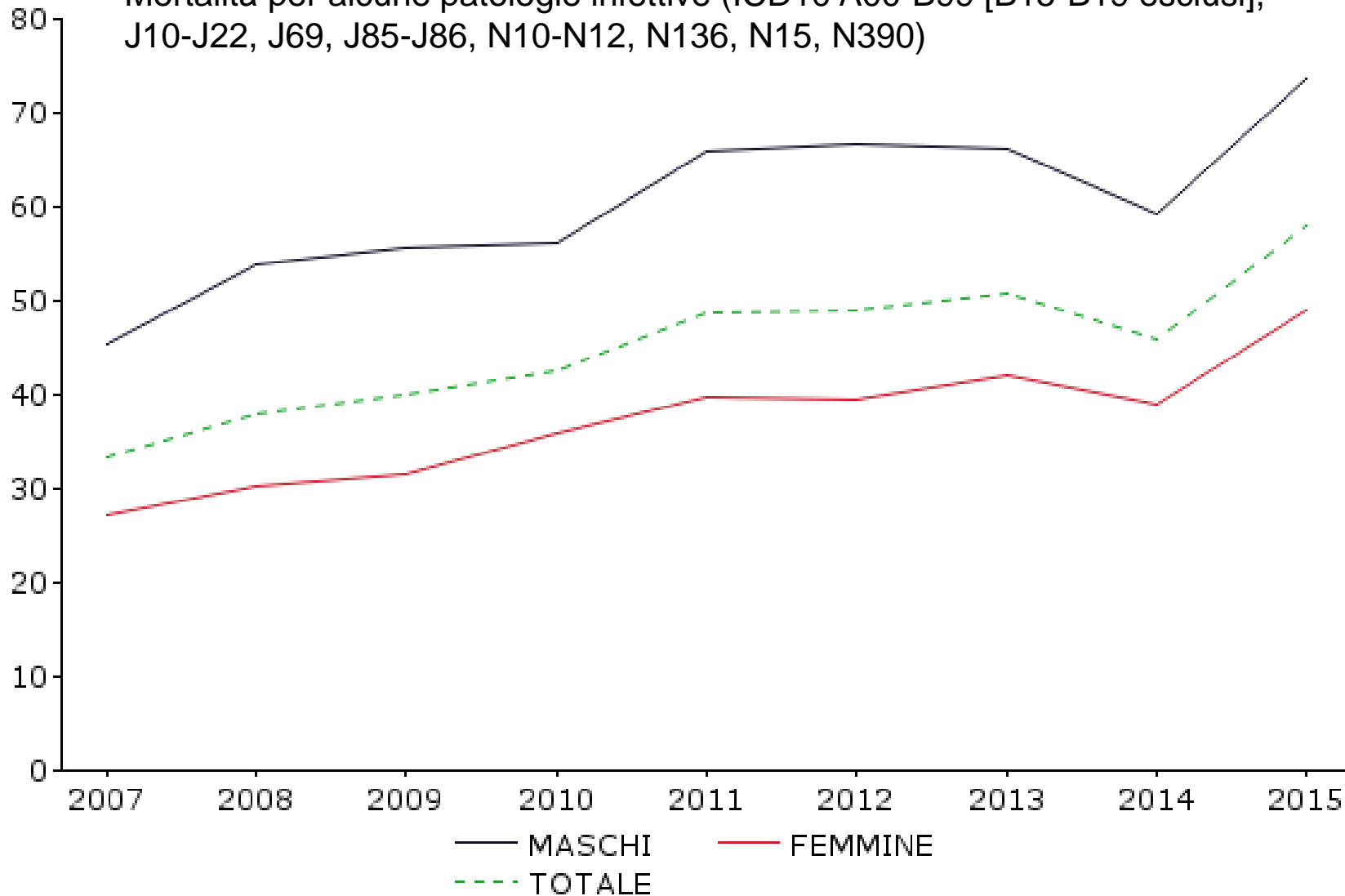


Tassi standardizzati (per 100.000). Standardizzazione diretta, popolazione standard: Veneto, 1° gennaio 2007

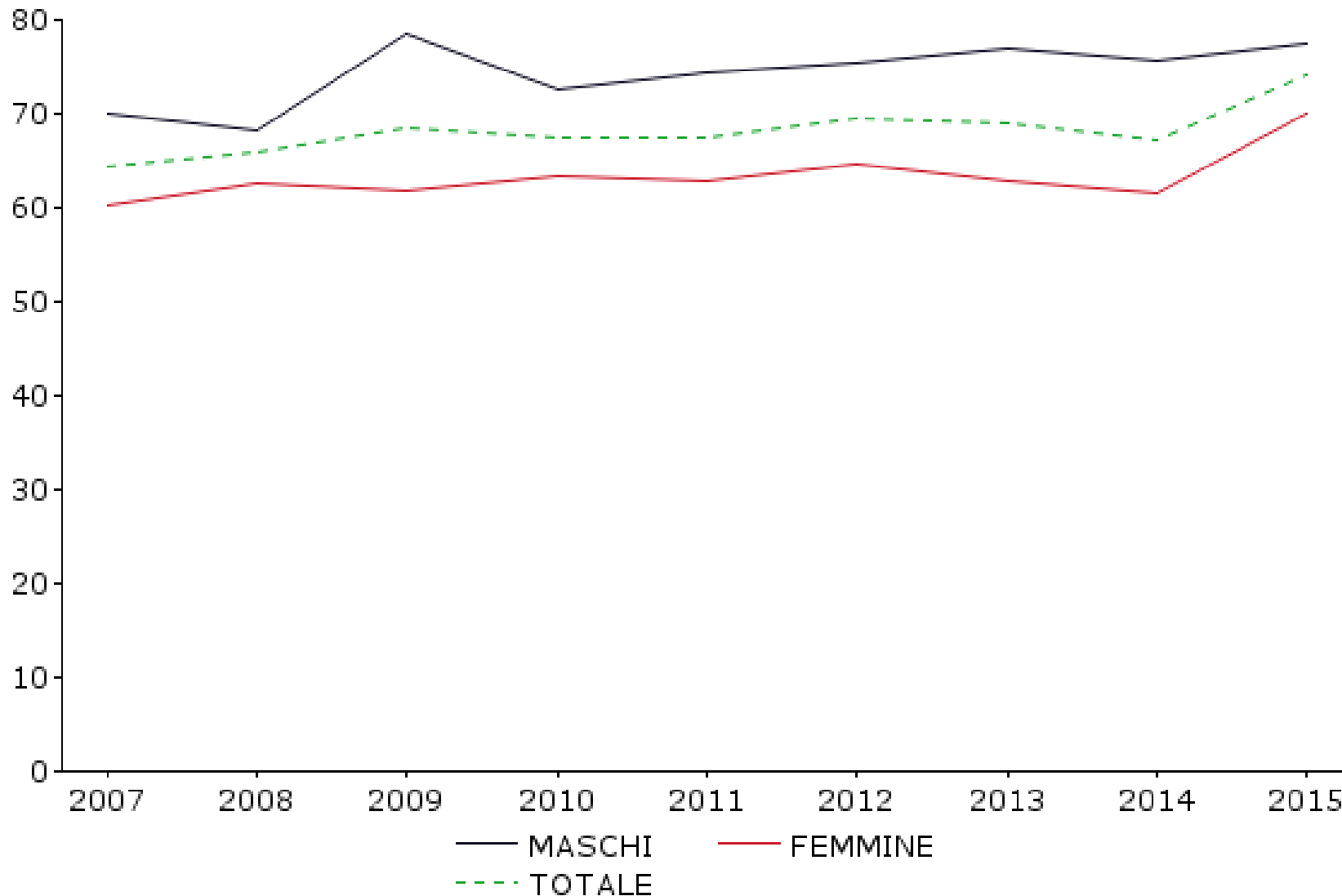
MORTALITA' PER CAUSA



Mortalità per alcune patologie infettive (ICD10 A00-B99 [B15-B19 esclusi], J10-J22, J69, J85-J86, N10-N12, N136, N15, N390)



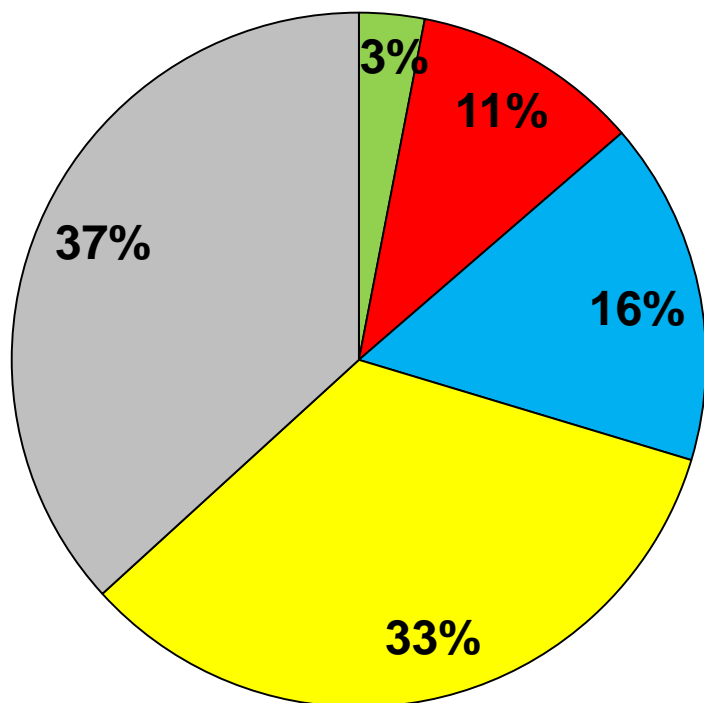
Mortalità per patologie psichiatriche e neurologiche (F00-G99)



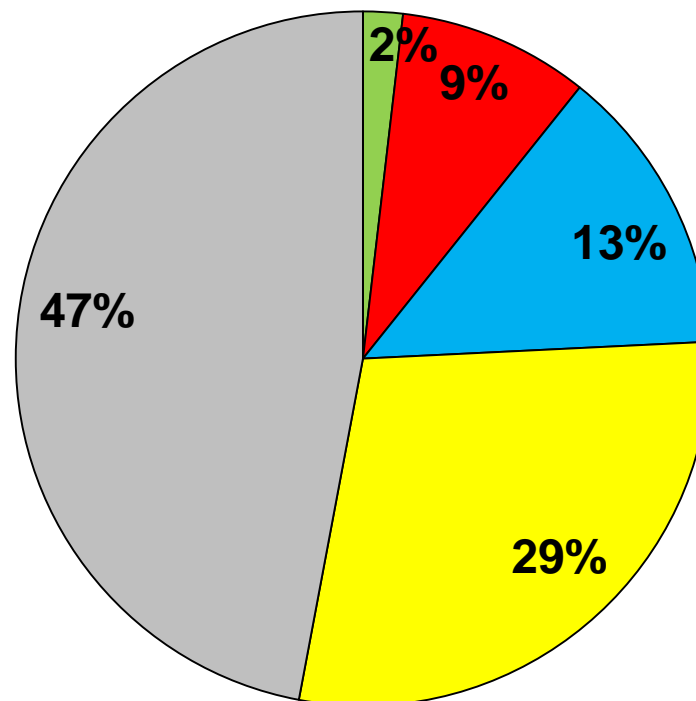
Tassi standardizzati (per 100.000). Standardizzazione diretta, popolazione standard: Veneto, 1° gennaio 2007

DISTRIBUZIONE DEI DECESSI PER ETA'

2007



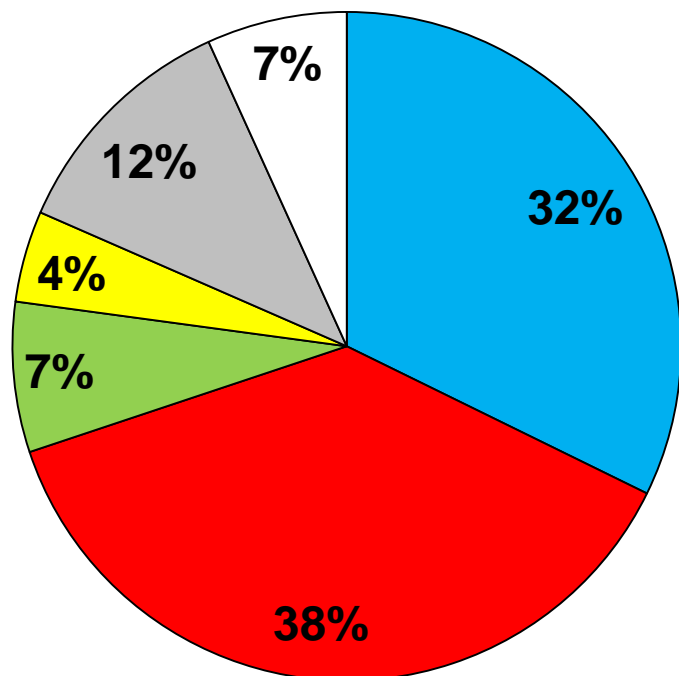
2015



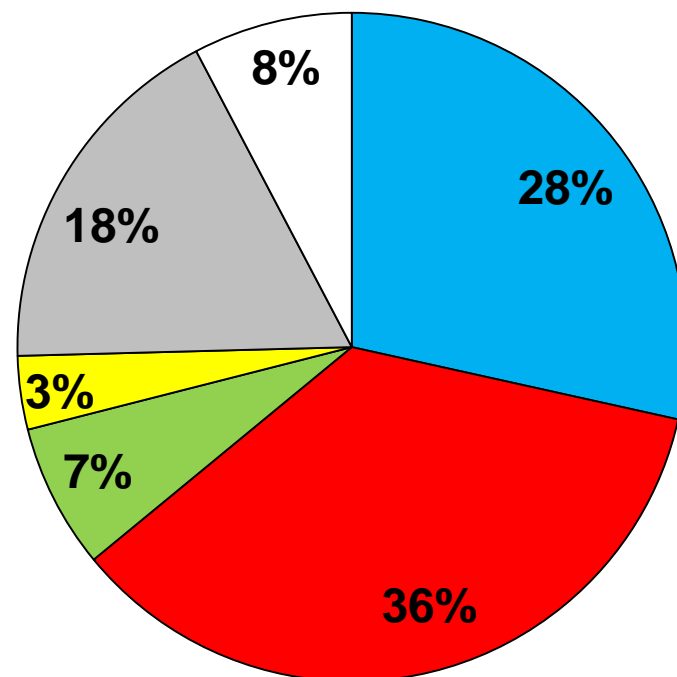
- <45
- 45-64
- 65-74
- 75-84
- 85+

DISTRIBUZIONE PER GRUPPI DI CAUSA

2007



2015



- TUMORI
- MAL. CIRCOLATORIE
- ALTRE PAT. CRONICHE
- CAUSE ESTERNE
- INFETTIVE/DEGENERATIVE
- ALTRE CAUSE

Incremento della mortalità generale nel 2015: molto limitato, e spiegato dagli eccessi osservati in gennaio (epidemia influenzale) e luglio (condizioni climatiche)

Amplificati alcuni trend di medio periodo: crescita malattie infettive (sepsi, polmoniti, infezioni urinarie), e malattie neurologiche/psichiatriche (demenze, patologie degenerative SNC)

L'invecchiamento della popolazione, la crescita delle persone con molteplici patologie croniche e disabilità rende sempre più difficile la compilazione delle schede e l'elaborazione dei dati di mortalità

NUOVE AGGREGAZIONI DELLE CAUSE DI MORTE

ANALISI DELLE CAUSE MULTIPLE

NUOVE TABELLE PER LA SELEZIONE DELLA CAUSA INIZIALE

ANALISI DI CAUSE COMPETITIVE