

# GLI ANDAMENTI DEL MESOTELIOMA MALIGNO IN TOSCANA DAL 1988 AL 2013

Elisabetta Chellini<sup>1</sup>, Andrea Martini<sup>1</sup>, Ornella Varone<sup>2</sup>



<sup>1</sup> Istituto per lo Studio e la Prevenzione Oncologica (ISPO), Firenze

<sup>2</sup> Scuola di Specializzazione in Igiene e Medicina Preventiva, Università di Firenze

## INTRODUZIONE:

La Toscana è stata la prima regione italiana ad aver attivato un registro regionale dei mesoteliomi maligni, adesso denominato COR mesoteliomi toscano, i cui dati confluiscono dal 2003 nel registro nazionale RENAM gestito da INAIL in ottemperanza alla normativa vigente (DPCM 308/2008; art 244 D.Lgs 81/2008).

## OBIETTIVI:

Stimare l'andamento del mesotelioma maligno in Toscana dal 1988 al 2013 per settore lavorativo a partire dalle esposizioni professionali dei casi registrati dal COR mesoteliomi toscano.

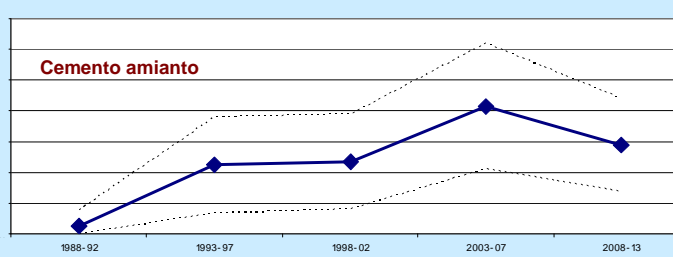
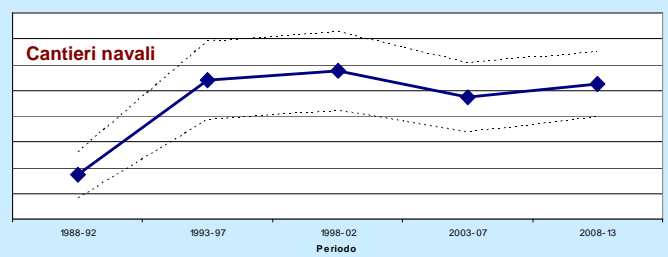
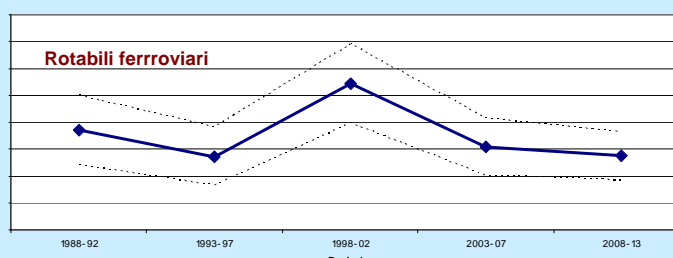
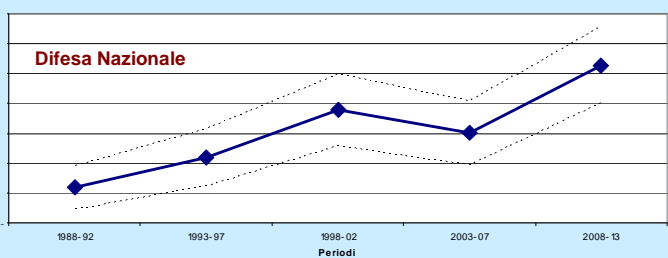
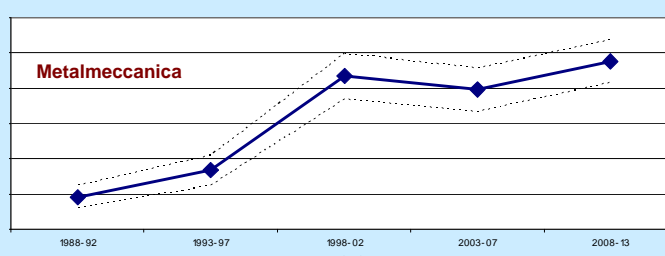
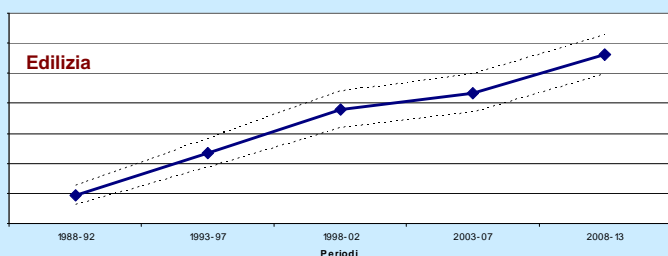
## RISULTATI:

Nel corso degli anni di rilevazione complessivamente si assiste ad un trend in aumento dei casi che vengono definiti con esposizione pregressa ad amianto: diminuiscono i casi definiti con esposizione "ignota" ed aumentano quelli con esposizione professionale "certa". Un trend in aumento si osserva per i casi con esposizione accertata nel settore delle costruzioni, della metalmeccanica, e della Difesa nazionale. Trend in riduzione si osservano: (i) con picco massimo negli anni 1993-97 per le esposizioni nei trasporti ferroviari e negli zuccherifici; (ii) con picco massimo negli anni 1998-2002 per le esposizioni nel settore del vetro, del trasporto marittimo, del tessile, della produzione e manutenzione dei rotabili ferroviari, e nei cantieri navali; (iii) con picco negli anni 2003-2007 per le esposizioni nei portuali e nella produzione del cemento-amianto. Il trend risulta pressoché stabile nel settore della produzione di energia.

## METODI:

Sono stati estratti tra i 1.237 casi toscani diagnosticati dal 1988 al 2013 i casi esposti professionalmente ad amianto (68,8%) e di questi le storie lavorative con il livello più alto assegnato di esposizione professionale (certa, probabile o possibile). Il trend temporale dei casi per settore professionale è stato calcolato utilizzando i tassi standardizzati di patologia per i settori professionali più frequenti in Toscana, individuati con codice ATECO 91. I tassi sono stati calcolati usando al denominatore la distribuzione per classe di età e sesso della popolazione generale toscana, assumendo che nel periodo di osservazione la popolazione a rischio di sviluppare un mesotelioma maligno e quindi esposta mediamente 30 anni prima non abbia subito variazioni di rilievo rispetto alla popolazione generale, ed in particolare non abbia subito decrementi differenziali per specifiche cause competitive di morte. Sono state calcolate le medie mobili quinquennali dei tassi diretti standardizzati per età di incidenza usando come popolazione standard la popolazione Europea 1976 ed i relativi IC95%.

**TREND DEI TASSI DIRETTI STANDARDIZZATI PER ETÀ' (Standard: Europa 1976) PER ALCUNI SETTORI INDUSTRIALI. Anni 1988-2013.**



## CONCLUSIONI:

Benchè le stime puntuali di incidenza così calcolate utilizzando la popolazione generale risultino fortemente sottostimate, e nonostante la variabilità nella valutazione espositiva dei casi nel corso degli anni in relazione alla expertise dei valutatori, gli andamenti temporali della patologia di interesse per settore professionale sono in linea con quanto noto sugli andamenti delle esposizioni ad amianto nei decenni precedenti negli stessi settori lavorativi esaminati.