



REGIONE AUTONOMA FRIULI VENEZIA GIULIA



UNIVERSITÀ
DEGLI STUDI
DI UDINE

Azienda per l'assistenza sanitaria n° 4 Friuli Centrale
Regione Autonoma Friuli Venezia Giulia

LE OSPEDALIZZAZIONI DOVUTE A PATOLOGIE ALCOL CORRELATE NELLA POPOLAZIONE RESIDENTE DEL FRIULI VENEZIA GIULIA

V Rosolen, FE Pisa, M Zigotti Fuso, F Piani, F Barbone

INTRODUZIONE

L'alcol rappresenta quindi uno dei fattori di rischio preminenti per la salute ed è necessario che le azioni di prevenzione e controllo siano misurate da opportuni indicatori epidemiologici

¹ Global status report on alcohol and health 2014 – WHO

² Rapporti Istisan 12/3 – Rapporto 2012

³ Rapporti Istisan 14/1 – Rapporto 2014

OBIETTIVI

Quantificare l'impatto dei problemi alcol correlati (PAC) su:

- mortalità
- ospedalizzazioni
- stima dei Disability Adjusted Life Year (DALY)

della popolazione residente nella Regione Friuli Venezia Giulia nel periodo 2001-2013

MATERIALI E METODI

- **Fonte dati:** Repository Regionale di MicroDati della Regione Friuli Venezia Giulia (FVG)
- **Popolazione di riferimento:** residenti in FVG nel periodo dal 2001 al 2013
- **Criteri di inclusione:** soggetti residenti in FVG e ricoverati nel periodo di studio
- **Ospedalizzazioni alcol correlate:** definite secondo la classificazione dell' Alcohol-Related Disease Impact (ARDI) del Center for Disease Control and Prevention (CDC)

○ Le patologie totalmente alcol correlate (TA)

Patologie Totalmente Alcol Correlate		ICD9	ICD10	FAA
Cause Croniche	Abuso di alcolici	305.0, 303.0	F10.0, F10.1	1.00
	Cardiomiopatia alcolica	425.5	I42.6	1.00
	Sindrome da dipendenza alcolica	303.9	F10.2	1.00
	Polineuropatia alcolica	357.5	G62.1	1.00
	Gastrite alcolica	535.3	K29.2	1.00
	Malattie alcoliche al fegato (fegato grasso, cirrosi epatica, epatite alcolica, danno al fegato non specificato)	571.0-571.3	K70-K70.4, K70.9	1.00
	Miopatia alcolica	359.4	G72.1	1.00
	Psicosi alcolica	291	F10.3-F10.9	1.00
	Pancreatite alcolica alcol-indotta	.	K86.0	1.00
	Degenerazione del sistema nervoso dovuta all'alcol	331.7	G31.2	1.00
	Sindrome fetale alcolica	655.4, 760.71	Q86.0	1.00
	Feti e neonati affetti da abuso materno di alcol	.	P04.3, O35.4	1.00
Cause Acute	Avvelenamento da alcol	980.0, 980.1, E860.0, E860.1, E860.2, E860.9	X45, Y15, T51.0, T51.1, T51.9	1.00
	Eccessivo livello alcolico nel sangue	790.3	R78.0	1.00
	Auto-avvelenamento da ed esposizione intenzionale ad alcol	.	X65	1.00

- Le patologie **parzialmente alcol correlate (PA)** sono solo in parte attribuibili ad consumo dannoso di alcol. Le FAA vengono calcolate tramite metodo diretto o indiretto
 1. le **stime dirette**
 2. le **stime indirette** che sono calcolate in ARDI come segue:

$$\frac{(Prevalenza)(Rischio Relativo - 1)}{1+(Prevalenza)(Rischio Relativo - 1)}$$

- Le patologie o gli incidenti PA includono:
 1. **23** cause croniche
 2. **16** cause acute

PAC PA				
Patologie parzialmente alcol correlate	ICD9	ICD10	Sesso	FAA
Pancreatite acuta	577.0	K85	M	0.24
			F	0.24
Pancreatite cronica	577.1	K86.1	M	0.84
			F	0.84
Cadute	E880-E888, E848	W00-W19	M	0.32
			F	0.32
Emorragia gastroesofagea	530.7	K22.6	M	0.47
			F	0.47
Incidenti occupazionali	E917-E920	W24-W31, W45	M	0.18
			F	0.18

MATERIALI E METODI

Le FAA sono state applicate ai ricoveri ospedalieri^{4,5}.

Il ricovero è stato definito TA o PA quando nella diagnosi principale era indicato un codice di dimissione elencato nella definizione ARDI

⁴ Updating England-Specific Alcohol-Attributable Fractions , Lisa Jones, Mark A.Bellis (2014)

⁵ <http://www.simcoemuskokakahealthstats.org/topics/alcohol-drugs/alcohol/attributable-hospitalizations>

RISULTATI

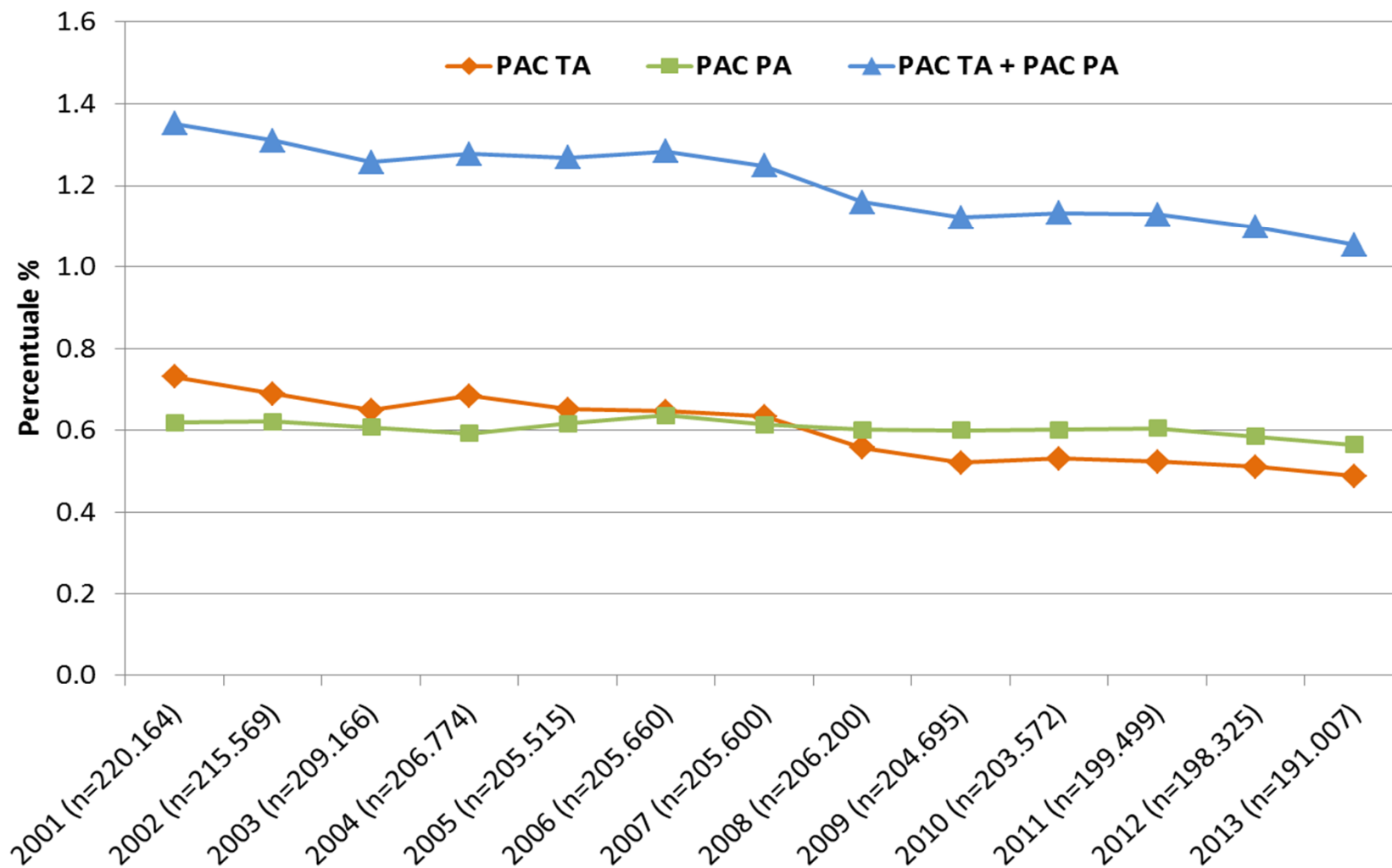
Negli ospedali del Friuli Venezia Giulia, nel periodo 2001-2013 sono avvenuti 2.671.746 ricoveri di persone residenti in FVG al momento dell'evento

	N	%
PAC-TA	16.131	0,6
PAC-PA*	16.184	0,6
Altri ricoveri	2.639.431	98,8
Totale	2.671.746	100,0

**Stima dei ricoveri che deriva dall'applicazione delle FAA*

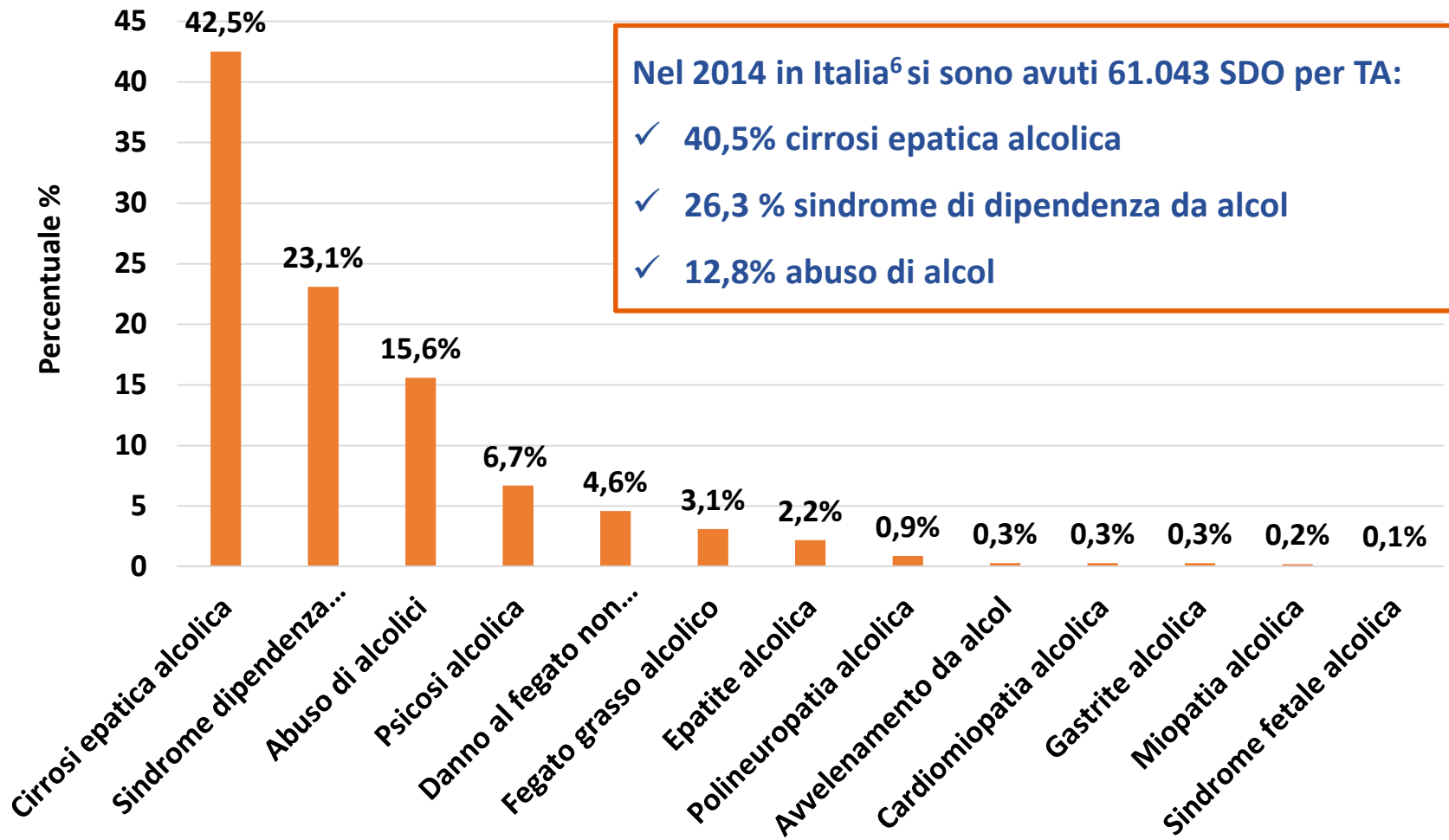
Media annuale di ricoveri per PAC pari a 2.485

Distribuzione percentuale dei ricoveri TA e PA per anno di ricovero



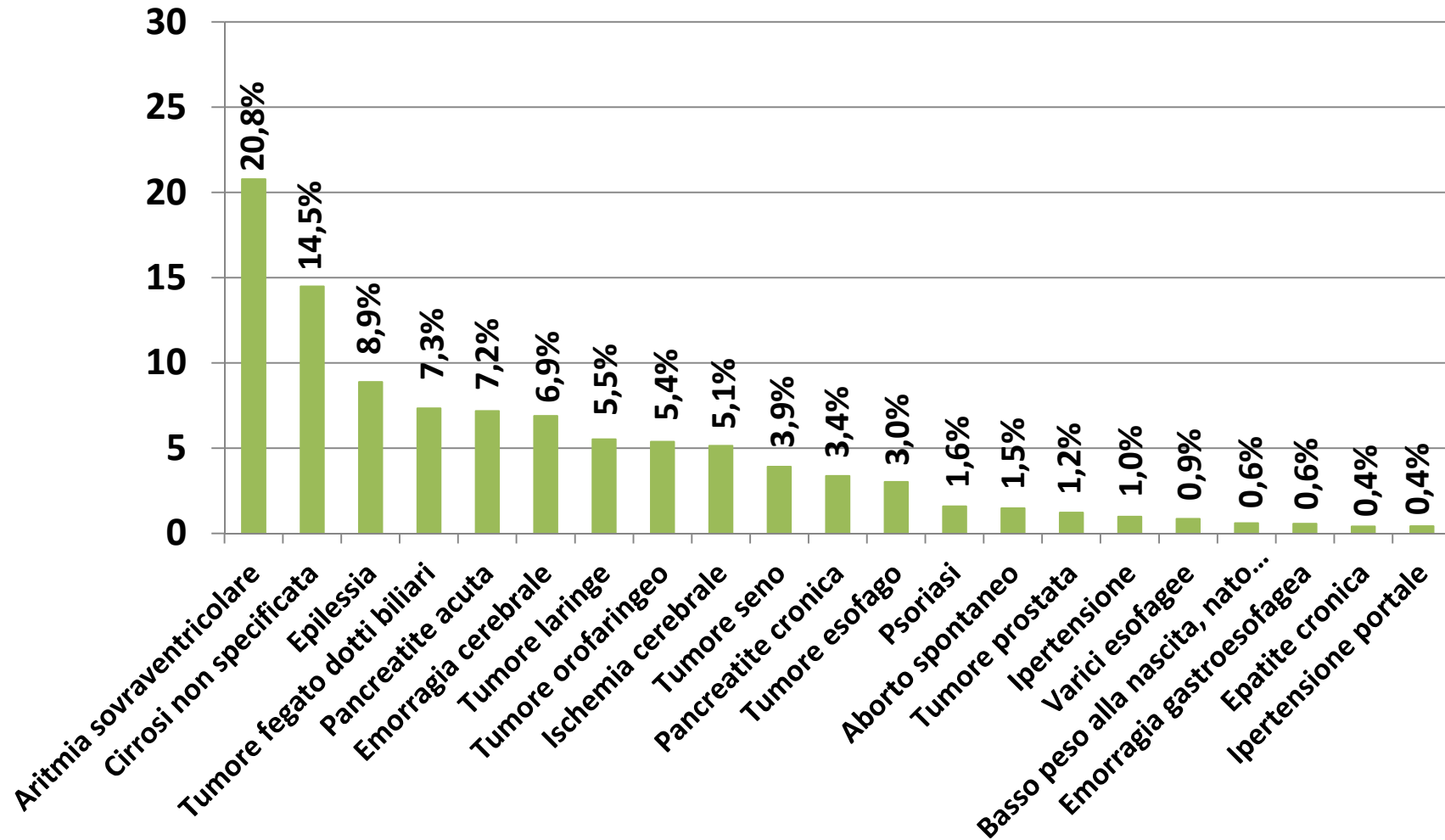
RISULTATI

Distribuzione percentuale dei ricoveri di PAC TA per specifiche patologie nel periodo 2001-2013 (n=16.131)



⁶ Relazione del Ministro della Salute al Parlamento sugli interventi realizzati al sensi della legge 30.3.2001 N.125 "Legge quadro in materia di alcol e problemi alcol correlati" – ANNO 2015

Distribuzione percentuale dei ricoveri di PAC PA per specifiche patologie nel periodo 2001-2013 (n=16.184)



**Stima dei ricoveri che deriva dall'applicazione delle FAA*

RISULTATI

CONCLUSIONI

Le ospedalizzazioni alcol correlate nel periodo 2001-2013 in FVG:

- sembrano suggerire un trend in diminuzione (mediamente 2.500 per anno)
- mostrano una distribuzione percentuale delle prime tre cause (TA) sovrapponibile al dato nazionale
- sono completamente evitabili

ANALISI IN CORSO

- Considerare le diagnosi secondarie per la stima delle PAC
- Considerare gli accessi al Pronto Soccorso con conseguente ricovero per identificare le cause esterne
- Stima dei DALY

RAZIONALE

La stima di ospedalizzazioni (morbilità) e mortalità alcol correlate nella Regione FVG è uno strumento indispensabile che consente:

- il monitoraggio nel tempo e il confronto tra popolazioni diverse
- la pianificazione delle migliori strategie di prevenzione



**Gli autori dichiarano l'assenza di
conflitti di interesse legati al lavoro
presentato**