



ARS TOSCANA
agenzia regionale di sanità

La salute mentale della popolazione detenuta: la situazione italiana emersa da uno studio multicentrico

Caterina Silvestri
Osservatorio di epidemiologia

Agenzia regionale di sanità della Toscana
www.ars.toscana.it

**XXXIX Congresso dell'Associazione Italiana di Epidemiologia -
Milano, 28-30 ottobre 2015**

Programma CCM 2012 – il progetto

**Lo stato di salute dei detenuti degli istituti penitenziari di 6 regioni italiane:
un modello sperimentale di monitoraggio epidemiologico
e di prevenzione dei tentativi suicidari.**

Ente responsabile dell'esecuzione: Regione Toscana DG Diritti di cittadinanza e coesione sociale (Agenzia Regionale di Sanità della Toscana -ARS)

Regioni coinvolte:

- Toscana
- Lazio
- Umbria
- Veneto
- Liguria
- Az. Usl Salerno

Durata progetto: 2 anni

Finanziamento: 290.000 Euro



Obiettivo generale e popolazione in studio

OBIETTIVO GENERALE

Rilevare le condizioni di salute della popolazione detenuta nelle strutture penitenziarie delle regioni coinvolte nel progetto con particolare attenzione alla valutazione del rischio suicidario e sperimentazione di azioni preventive in alcuni istituti penitenziari degli enti partecipanti al progetto.

Popolazione in studio

La popolazione in studio era rappresentata da tutti i detenuti presenti all'interno degli Istituti penitenziari di Lazio, Liguria, Toscana, Umbria, Veneto, ASL di Salerno, alle 24.00 del 3 febbraio 2014.

Tipologia studio

Indagine trasversale di prevalenza

- a) Il **3 febbraio 2014** è stata redatta la **lista dei detenuti presenti all'interno di ogni istituto compresi i nuovi giunti in quel giorno.**
- b) I medici hanno avuto a disposizione **4 mesi per compilare la scheda** di rilevazione dello stato di salute di tutti i cittadini detenuti presenti al 3 febbraio 2014.
- c) I dati sono stati inviati ad ARS entro il **3 giugno 2014** all'indirizzo mail appositamente costruito



Metodologia:

Elaborazione di una **Scheda Informatizzata**, che rilevasse alcune informazioni contenute nella cartella clinica cartacea del detenuto, composta da 2 parti:

1. **parte socio-demografica**: (*età, genere, nazionalità, anni di studio, provenienza del detenuto*);
2. **parte sanitaria**: (*consumo di tabacco, Indice di Massa Corporea, N° ore trascorse in cella al dì, diagnosi codificate secondo la classificazione ICD-9-CM, trattamenti farmacologici associati ad ogni diagnosi, specifiche informazioni su tentato suicidio e atti di autolesionismo*).



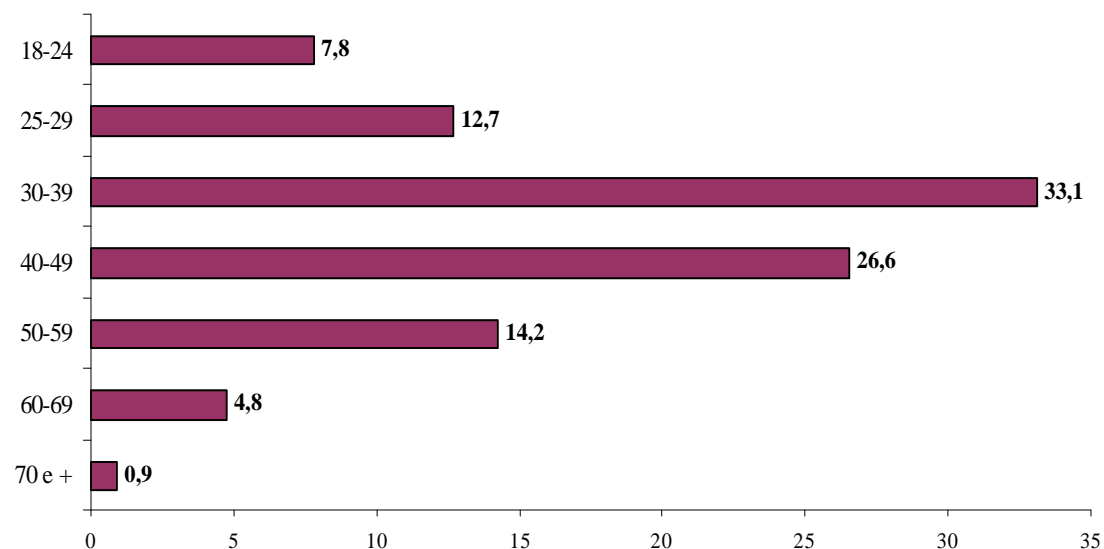
Caratteristiche socio-demografiche (1)

Complessivamente sono stati **arruolati 15.751** detenuti (il 30% dei presenti in carcere nel nostro territorio).

Genere:

- Maschi: 94,2%
- Femmine: 5,5%
- Transgender: 0,3%

Età:



Età media = 39,6 anni



Caratteristiche socio-demografiche (2)

Cittadinanza:
Italiani = 53,7%
Stranieri = 46,3%

Paese di provenienza

Area Continentale	Totale	
	N	%
Italia	7.726	53,7
Europa dell'Est	2.889	20,1
Africa del Nord	2.232	15,5
Altra Africa	639	4,4
America del Centro-Sud	389	2,7
Asia	262	1,8
Nord e Centro Europa	191	1,3
Paesi Arabi	55	0,4
America del Nord	9	0,1
Oceania	2	0,0
Apolide	1	0,0
Totale	14.395	100,0



Stato di salute:

- Presenza di una condizione patologica, anche non grave, nel **67,5%** del totale di detenuti arruolati (**N=10.631**)
- Numero di diagnosi totali = 23.031
- In media **2,2 diagnosi di malattia** per detenuto affetto da almeno una condizione patologica
- Apparenti condizioni di buona salute, il **32,5%** del campione (**N=5.120**)

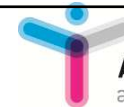


Distribuzione detenuti con presenza di patologia

Grandi gruppi di patologie ICD IX-cm**	Totale	
	N*	% totale arruolati (N=15.751)
Disturbi psichici	6.504	41,3
Malattie dell'apparato digerente	2.286	14,5
Malattie infettive e parassitarie	1.812	11,5
Malattie del sistema circolatorio	1.788	11,4
Malattie endocrine, del metabolismo ed immunitarie	1.348	8,6
Malattie dell'apparato respiratorio	854	5,4
Malattie del sistema osteomuscolare e del connettivo	791	5,0
Sintomi, segni e stati morbosi mal definiti	809	5,1
Malattie del sistema nervoso	626	4,0
Malattie dell'apparato genitourinario	452	2,9
Traumatismi e avvelenamenti	344	2,2
Malattie della pelle e del sottocutaneo	282	1,8
Tumori	135	0,9

* *Un detenuto può essere affetto da più malattie*

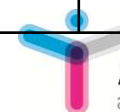
** *Esclusi dalla tabella alcuni grandi gruppi di malattia con pochi casi*



DISTURBI PSICHICI:

Distribuzione (N e %) delle diagnosi e della prevalenza negli arruolati

Categorie diagnostiche SIRSM	N	% sul totale dei disturbi psichici	% sul totale dei detenuti arruolati
Disturbi mentali da dipendenza da sostanze	4.902	49,6	23,6
Disturbi nevrotici e reazioni di adattamento	2.733	27,6	17,3
Disturbi mentali alcol-correlati	885	9,0	5,6
Disturbi affettivi psicotici	433	4,4	2,7
Disturbi della personalità e del comportamento	262	2,7	1,6
Disturbi depressivi non psicotici	139	1,4	0,9
Disturbi mentali organici (senili, presenili, altro)	113	1,1	0,7
Disturbi da spettro schizofrenico	94	1,0	0,6
Oligofrenie e ritardo mentale	6	0,1	0,0
Disturbi del comportamento alimentare	5	0,1	0,0
Altro	314	3,2	2,0
Totale	9.886	100,0	41,3



DISTURBI PSICHICI:

Prevalenza (%) delle principali diagnosi per caratteristiche socio-demografiche

Variabili	Disturbi mentali da dipendenza da sostanze (N=3.713)	Disturbi nevrotici e reazioni di adattamento (N=2.724)	Disturbi mentali alcol-correlati (N=882)	Disturbi affettivi psicotici (N=429)	Disturbi della personalità e del comportamento (N=259)	Disturbi depressivi non psicotici (N=139)
Totale	23,6	17,3	5,6	2,7	1,6	0,9
Genere						
Maschio	24,1	17,0	5,7	2,5	1,5	0,8
Femmina	14,8	21,2	3,8	5,6	2,0	1,6
Transgender	17,0	53,2	6,4	6,4	42,6	4,3
Età (in anni)						
18-39	26,5	18,0	6,2	2,3	1,8	0,8
40-49	26,0	18,3	6,0	3,1	1,8	1,0
50 e +	12,6	14,2	3,5	3,4	1,0	1,1
Cittadinanza						
Italia	26,8	18,6	4,6	3,4	1,9	1,3
Africa del Nord	37,1	22,3	9,9	3,4	2,1	0,9
Europa dell'Est	11,9	14,3	5,7	1,2	0,5	0,4
Altri Paesi	19,0	16,4	6,3	1,3	2,0	0,5
Provenienza del detenuto						
Da libertà senza precedenti	18,2	15,1	6,1	1,9	0,9	0,5
Da libertà con precedenti	38,3	20,8	10,5	2,3	1,6	1,0
Da altri istituti detentivi	23,4	18,1	4,4	3,1	2,1	1,0



Analisi logistica: associazione tra disturbi psichici e caratteristiche socio-demografiche

	Disturbi mentali da dipendenza da sostanze		Disturbi nevrotici e reazioni di adattamento		Disturbi mentali alcol-correlati		Disturbi affettivi psicotici		Disturbi della personalità e del comportamento		Disturbi depressivi non psicotici	
	OR	IC 95%	OR	IC 95%	OR	IC 95%	OR	IC 95%	OR	IC 95%	OR	IC 95%
Genere												
Maschio	1		1		1		1		1		1	
Femmina	0,57	(0,46-0,71)	1,45	(1,20-1,75)	0,66	(0,45-0,97)	2,63	(1,84-3,77)	1,29	(0,71-2,34)	2,05	(1,08-3,87)
Transgender	0,52	(0,19-1,41)	6,88	(3,24-14,61)	1,49	(0,44-5,04)	4,60	(1,03-20,52)	63,82	(26,85-151,67)	6,08	(0,76-48,97)
Età (in anni)												
18-39	1		1		1		1		1		1	
40-49	0,86	(0,78-0,95)	0,97	(0,87-1,08)	1,02	(0,86-1,22)	1,28	(0,99-1,67)	0,84	(0,61-1,16)	1,03	(0,67-1,59)
50 e +	0,33	(0,29-0,38)	0,73	(0,62-0,83)	0,71	(0,56-0,91)	1,39	(1,04-1,86)	0,44	(0,27-0,69)	0,97	(0,60-1,57)
Cittadinanza												
Italia	1		1		1		1		1		1	
Africa del Nord	1,19	(1,06-1,34)	1,18	(1,03-1,34)	1,85	(1,53-2,25)	1,21	(0,89-1,63)	0,87	(0,60-1,27)	0,8	(0,48-1,36)
Europa dell'Est	0,27	(0,24-0,31)	0,69	(0,60-0,79)	1,06	(0,86-1,30)	0,39	(0,27-0,59)	0,24	(0,13-0,43)	0,29	(0,14-0,58)
Altri Paesi	0,66	(0,57-0,78)	0,91	(0,77-1,08)	1,39	(1,08-1,80)	0,39	(0,23-0,66)	0,62	(0,36-1,08)	0,35	(0,14-0,83)
Provenienza del detenuto												
Da libertà senza precedenti	1		1		1		1		1		1	
Da libertà con precedenti	2,43	(2,12-2,78)	1,38	(1,19-1,60)	1,74	(1,41-2,15)	1,03	(0,71-1,51)	1,67	(0,99-2,80)	1,97	(1,02-3,81)
Da altri istituti detentivi	1,34	(1,19-1,51)	1,26	(1,11-1,43)	0,82	(0,67-0,99)	1,27	(0,93-1,72)	1,96	(1,25-3,07)	1,85	(1,03-3,31)

Odds Ratio e intervallo di confidenza al 95% aggiustati per tutte le variabili presenti nella tabella

Il trattamento farmacologico dei disturbi psichici:

Sottogruppo terapeutico farmacologico	N	%
Ansiolitici	3.910	37,8
Antipsicotici	1.824	17,6
Antiepilettici	1.427	13,8
Antidepressivi	1.342	13,0
Ipnotici e Sedativi	1.170	11,3
Farmaci utilizzati nei Disturbi da Dipendenza	509	4,9
Sostanze Anticolinergiche	130	1,3
Altri farmaci	40	0,4
Totale	10.352	100



CONCLUSIONI

- Si conferma anche nel nostro studio, l'alta prevalenza registrata nelle carceri di detenuti giovani, sempre più spesso stranieri

Disturbi psichici (41,3% totale arruolati):

- La popolazione giovanile (18-39 anni) risulta a maggior rischio rispetto alla popolazione over50;
- I nord africani hanno un rischio superiore di presentare patologie psichiatriche (dipendenza da sostanze e alcol e disturbo nevrotico) rispetto agli italiani;
- La condizione detentiva rappresenta un fattore di rischio



CONCLUSIONI

- Nonostante la giovane età media, i detenuti sottoposti a terapia farmacologica assumono in media **2,8 farmaci**
- La maggior parte di questi sono rappresentati da **psicofarmaci (52,3% del totale delle prescrizioni),**

• **IL REPORT CONTENENTE TUTTE I RISULTATI DELLA RICERCA E' SCARICABILE ALL'INDIRIZZO:**

www.ars.toscana.it/it/aree-dintervento/la-salute-di/detenuti.html

"Conflitti di interesse: nessuno"



ARS TOSCANA
agenzia regionale di sanità
www.ars.toscana.it



ARS TOSCANA
agenzia regionale di sanità

Grazie per l'attenzione!

Visita il nostro sito www.ars.toscana.it
e iscriviti alla [Newsletter ARS](#)

Seguici anche su:

[FaceBook](#)

[Twitter](#)

[YouTube](#)

[Flickr](#)