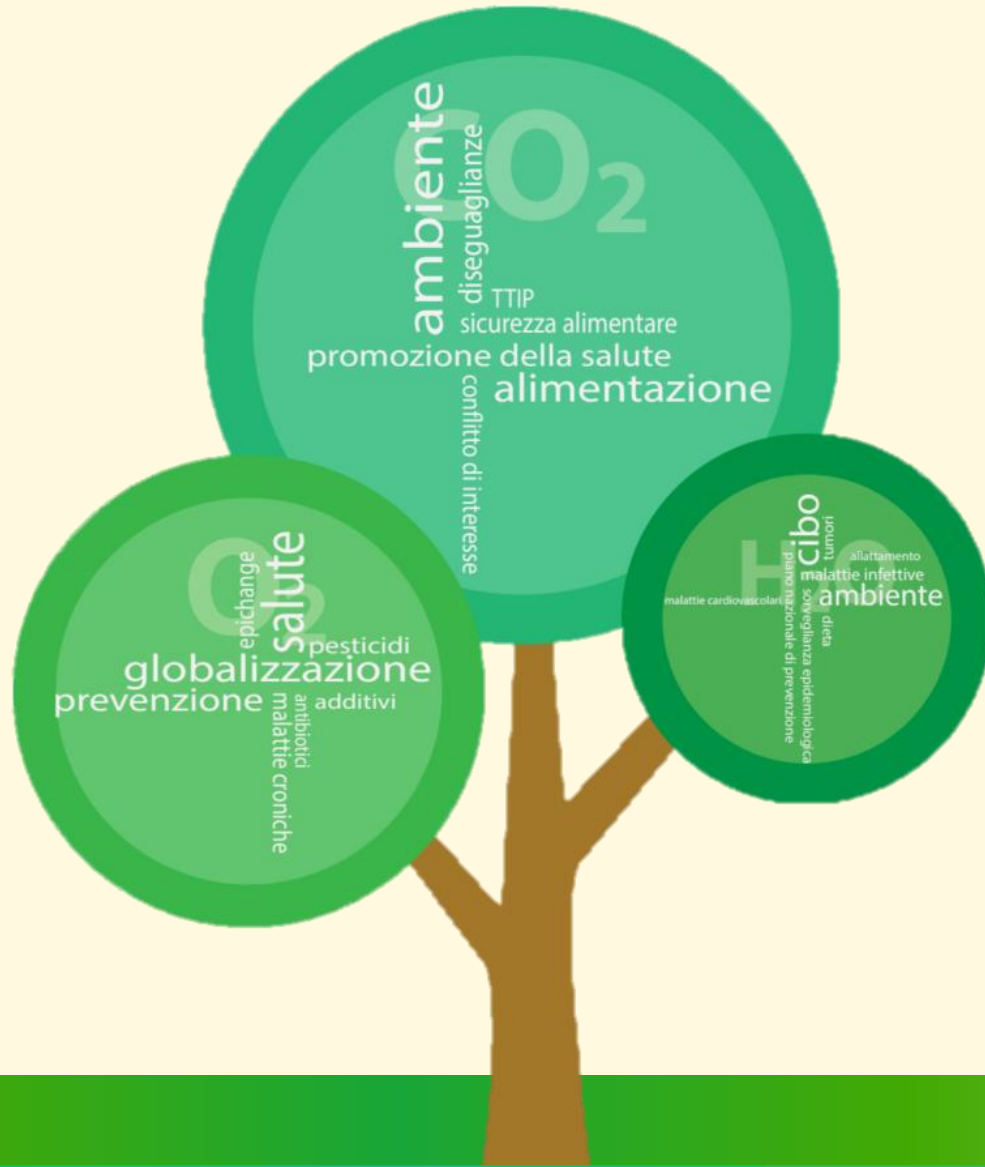




Associazione Italiana di Epidemiologia



# IL XXXIX CONGRESSO DELL'AIE

CONGRESSO  
**28-30** MILANO  
OTTOBRE 2015

MILANO  
OTTOBRE 2015

# ... UN CONGRESSO TEMPESTIVO ...



EXPO MILANO 2015

WORLD RECIPES


BIGLIETTI



IT

EN

aA



*«...una vetrina mondiale in cui i Paesi mostrano il meglio delle proprie tecnologie per dare una risposta concreta a un'esigenza vitale: riuscire a garantire cibo sano, sicuro e sufficiente per tutti i popoli, nel rispetto del Pianeta e dei suoi equilibri...»*

Expo Milano 2015 è l'Esposizione Universale che l'Italia ospita dal primo maggio al 31 ottobre 2015 ed è il più grande evento mai realizzato sull'alimentazione e la nutrizione. Per sei mesi Milano si trasforma in una vetrina mondiale in cui i Paesi mostrano il meglio delle

# La Carta di Milano

CartadiMilano

[Home](#)

[Chi siamo](#)

[Leggi](#) v

[Firma](#)

[Condividi](#)

[Carta di Milano dei bambini](#)

[Contributi](#)

[Traduzioni](#)

[Expo delle idee](#)



[Diritto al cibo](#)

[Donne](#)

[Educazione](#)

[Energie](#)

[Gruppi sociali e minoranze](#)

[Identità e cultura](#)

[Lavoro e produzione](#)

[Legalità e diritti](#)

[Ricerca](#)

[Salute](#)

[Spresco](#)

[Suolo, risorse naturali e biodiversità](#)

[Mostra tutti](#)

## Noi crediamo che

- tutti abbiano il diritto di accedere a una quantità sufficiente di cibo sicuro, sano e nutriente, che soddisfi le necessità alimentari personali lungo tutto l'arco della vita e permetta una vita attiva;

## Noi riteniamo inaccettabile che

- circa 800 milioni di persone soffrano di fame cronica, più di due miliardi di persone siano malnutrite o comunque soffrano di carenze di vitamine e minerali; quasi due miliardi di persone siano in sovrappeso o soffrano di obesità; 160 milioni di bambini soffrano di malnutrizione e crescita ritardata
- sussista ancora la povertà energetica, ossia l'accesso mancato o limitato a servizi energetici e strumenti di cottura efficienti, non troppo costosi, non inquinanti e non dannosi per la salute;

# ... UN CONGRESSO TEMPESTIVO ...

## Carcinogenicity of consumption of red and processed meat

In October, 2015, 22 scientists from ten countries met at the International Agency for Research on Cancer (IARC) in Lyon, France, to evaluate the carcinogenicity of the consumption of red meat and processed meat. These assessments will be published in volume 114 of the IARC Monographs.<sup>1</sup>

Red meat refers to unprocessed mammalian muscle meat—for example, beef, veal, pork, lamb, mutton, horse, or goat meat—including minced or frozen meat; it is usually consumed cooked. Processed meat refers to meat that has been transformed through salting, curing, fermentation, smoking, or other processes to enhance flavour or improve preservation. Most processed meats contain pork or beef, but might also contain other red meats, poultry, offal (eg, liver), or meat byproducts such as blood

more than 200 g per person per day.<sup>4</sup> Less information is available on the consumption of processed meat.

The Working Group assessed more than 800 epidemiological studies that investigated the association of cancer with consumption of red meat or processed meat in many countries, from several continents, with diverse ethnicities and diets. For the evaluation, the greatest weight was given to prospective cohort studies done in the general population. High quality population-based case-control studies provided additional evidence. For both designs, the studies judged to be most informative were those that considered red meat and processed meat separately, had quantitative dietary data obtained from validated questionnaires, a large sample size, and controlled for the major potential confounders for the

day of red meat and an 18% increase (95% CI 1.10–1.28) per 50 g per day of processed meat.<sup>12</sup>

Data were also available for more than 15 other types of cancer. Positive associations were seen in cohort studies and population-based case-control studies between consumption of red meat and cancers of the pancreas and the prostate (mainly advanced prostate cancer), and between consumption of processed meat and cancer of the stomach.

On the basis of the large amount of data and the consistent associations of colorectal cancer with consumption of processed meat across studies in different populations, which make chance, bias, and confounding unlikely as explanations, a majority of the Working Group concluded that there is sufficient evidence in



**Lancet Oncol 2015**

Published Online  
October 26, 2015  
[http://dx.doi.org/10.1016/S1470-2045\(15\)00444-1](http://dx.doi.org/10.1016/S1470-2045(15)00444-1)

For more on the IARC  
**Monographs** see <http://monographs.iarc.fr/>

**Upcoming meetings**  
Feb 2–9, 2016, Volume 115:  
Some industrial chemicals;  
May 24–31, 2016, Volume 116:  
Coffee and some other hot  
beverages

**IARC Monograph Working  
Group Members**

... **UN CONGRESSO TEMPESTIVO** ...

**INUMERI**

**78 kg**

**CHILI PRO CAPITE**  
Il consumo di carne  
in Italia (78 chili a testa  
in un anno) è ben  
al di sotto degli Stati  
Uniti (125) ma anche  
della Francia (87)

**9%**

**TUTTI I GIORNI**

Secondo uno studio  
Aiom del 2010 il 9%  
degli italiani mangia  
carne rossa o insaccati  
tutti i giorni, il 56% 3-4  
volte a settimana

**5 mila**

# La guerra dell'Oms a salsicce e salumi “Provocano il cancro come le sigarette”

Le carni lavorate nella categoria più a rischio  
Gli oncologi: no ai divieti, basta non eccedere

# *... UN CONGRESSO SULL'ALIMENTAZIONE ...*

CON UN ESPPLICITO ORIENTAMENTO VERSO LA SANITA'  
PUBBLICA

Ma fuori da  **ALIMENTAZIONE E AMBIENTE**  
**ALIMENTAZIONE E SALUTE**  
**ALIMENTAZIONE E PREVENZIONE**

# ***... UN CONGRESSO SEGNATO DALLA CRISI ...***

Dopo due congressi SULLA crisi ...

... un congresso SEGNATO DALLA crisi

- crisi dell'epidemiologia (?)

# *... UN CONGRESSO SEGNATO DALLA CRISI ...*

Dopo due congressi SULLA crisi ...

... un congresso SEGNATO DALLA crisi

- crisi dell'epidemiologia (?)
- crisi economica



# *UN CONGRESSO RESO POSSIBILE*

dalla generosa ospitalità dell'Università di Milano-Bicocca (e del  
Dipartimento di Statistica e Metodi quantitativi)

prof Giovanni Corrao

prof.ssa Antonella Zambon

# *UN CONGRESSO RESO POSSIBILE*

dalla generosa ospitalità dell'Università di Milano-Bicocca (e del  
Dipartimento di Statistica e Metodi quantitativi)

prof Giovanni Corrao

prof.ssa Antonella Zambon

da un nutrito gruppo di giovani volontari

# Collaboratori volontari

**Chiara Airoidi**, Statistica sanitaria – Università di Milano Bicocca

**Andrea Binatti**, Medicina - Università del Piemonte Orientale

**Ilaria Coccato**, Università del Piemonte Orientale

**Silvia Daguanno**, Specializzazione Igiene - Università di Roma La Sapienza

**Livia Franchetti**, Università del Piemonte Orientale

**Marco Luparia**, Università del Piemonte Orientale

**Giovanni Moser**, Specializzazione Igiene - Università del Piemonte Orientale

**Riccardo Orioli**, Specializzazione Igiene - Università di Roma La Sapienza

**Maja Popovic**, Università di Torino

**Ranadhir Reddy Punreddy**, Magistrali - Università del Piemonte Orientale

**Alessandra Raggi**, Igiene - Università di Bologna

**Federica R**, Statistica sanitaria - Università di Milano Bicocca

**Chiara Sacc**, Medicina - Università del Piemonte Orientale

**Viviana Stampini**, Università del Piemonte Orientale

**Mauricio Sosa**, Medicina - Università del Piemonte Orientale

**Renata Zelic**, Università di Torino

**Lucia Zocco**, Biotecnologie Magistrali - Università del Piemonte Orientale

**Silvia Caristia**, Università del Piemonte Orientale



# *UN CONGRESSO RESO POSSIBILE*

dalla generosa ospitalità dell'Università di Milano-Bicocca (e del Dipartimento di Statistica e Metodi quantitativi)

prof Giovanni Corrao

prof.ssa Antonella Zambon

da un nutrito gruppo di giovani volontari

da una segreteria AIE MOLTO, MOLTO motivata

# *SEGRETERIA MOTIVATA*

- Elias Allara
- Manuele Falcone
- Gianluigi Ferrante
- Barbara Pacelli
- Patrizia Schivano
- Carlo Senore
- Maria Serinelli
- Roberta Pirastu
- Fabrizio Faggiano

# *UN CONGRESSO RESO POSSIBILE*

dalla generosa ospitalità dell'Università di Milano-Bicocca (e del Dipartimento di Statistica e Metodi quantitativi)

prof Giovanni Corrao

prof.ssa Antonella Zambon

da un nutrito gruppo di giovani volontari

da una segreteria AIE MOLTO, MOLTO motivata

dal supporto di Inferenze e di SEMA

# ... UN CONGRESSO RICCO ...

247 contributi:

117 orali

130 poster

| TIPO           | N          | %          | TIPO           | un numero monografico di E&P | %          |
|----------------|------------|------------|----------------|------------------------------|------------|
| EPIDEMIOLOGIA  | 55         | 47,0       | EPIDEMIOLOGIA  | 68                           | 52,3       |
| EZIOLOGIA      | 30         | 25,6       | EZIOLOGIA      | 17                           | 13,1       |
| ORGANIZZAZIONE | 19         | 16,2       | ORGANIZZAZIONE | 23                           | 17,7       |
| PREVENZIONE    | 7          | 6,0        | PREVENZIONE    | 8                            | 6,1        |
| ALTRO          | 6          | 5,1        | ALTRO          | 14                           | 10,8       |
| <b>totale</b>  | <b>117</b> | <b>100</b> | <b>Totale</b>  | <b>130</b>                   | <b>100</b> |

con 12 contributi originali

# *... E UN CONGRESSO TECNOLOGICO ...*

tutte le plenarie sono coperte da:

**streaming**, visibile sul sito [www.epidemiologia.it](http://www.epidemiologia.it)

**live twitting** #aiemilano2015

**wifi** disponibile per tutti



# *... LASCIANDO SPAZIO ALLA DIMENSIONE SOCIALE*

menu del congresso curati da Giovanni Allegro

cena sociale nel ristorante ALCE NERO di Simone Salvini

prove finali della Messa di Giuseppe Verdi all'Auditorium  
(regia di Luigi Bisanti)

**troppo austeri??**

**Buon XXXIX congresso dell'AIE!**