



la salute  
ai tempi  
della crisi

**A I E** Associazione  
Italiana di  
Epidemiologia

XXXVI Congresso  
Annuale

Bari, 30 ottobre 2012

# CRISI ECONOMICA E ANDAMENTO DI SUICIDI E INCIDENTI STRADALI

**Italia ed Emilia-Romagna nel contesto europeo**

Nicola Caranci, Gisella Garaffoni, Barbara Pacelli  
*Regione Emilia-Romagna*

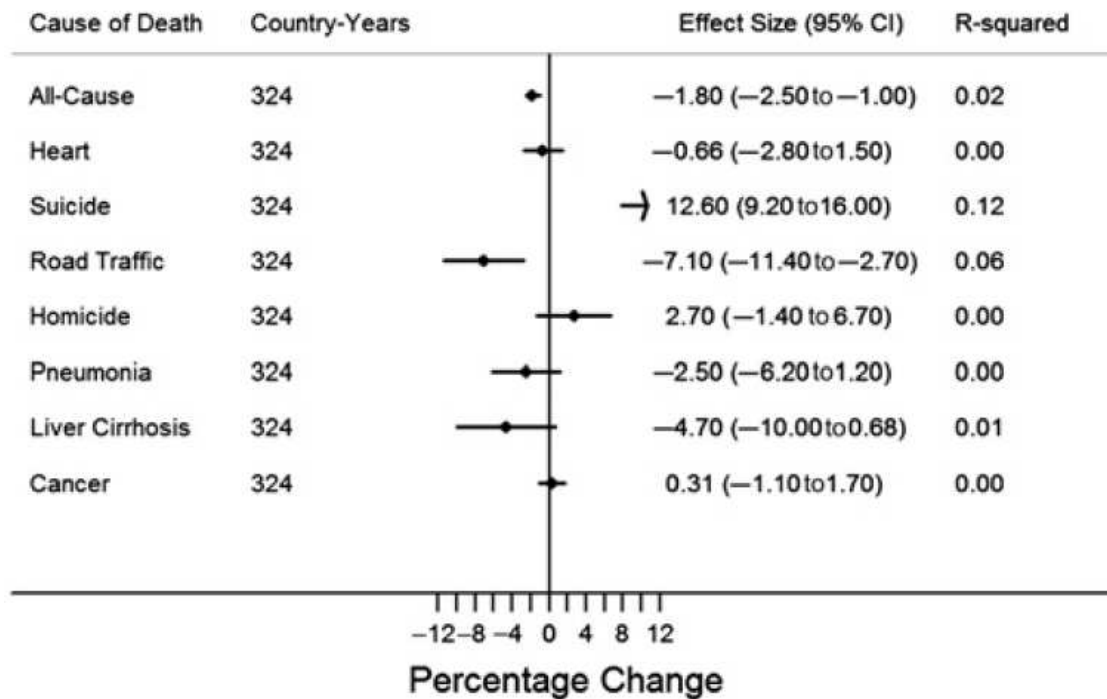
Letizia Sanpaolo, Carlo Alberto Goldoni  
*Azienda Unità Sanitaria Locale di Modena*

- **Introduzione**
- **Obiettivo**
- **Materiali e metodi**
- **Risultati principali**
- **Considerazioni conclusive**

- **Introduzione** / Obiettivo
- Materiali e metodi
- Risultati principali
- Considerazioni conclusive

# Introduzione 1/4

Association of a 10 percentage point rise in bank suspensions with percentage changes in mortalities due to eight causes of death, **36 US states 1929-1937**.



Le crisi storiche hanno evidenziato che **alcune cause di morte paiono associate con il tasso di fallimento delle banche, in positivo (suicidi) o in negativo (incidenti stradali)**

D. Stuckler et al.. 20112





- **Introduzione** / Obiettivo
- Materiali e metodi
- Risultati principali
- Considerazioni conclusive

# Introduzione 2/4

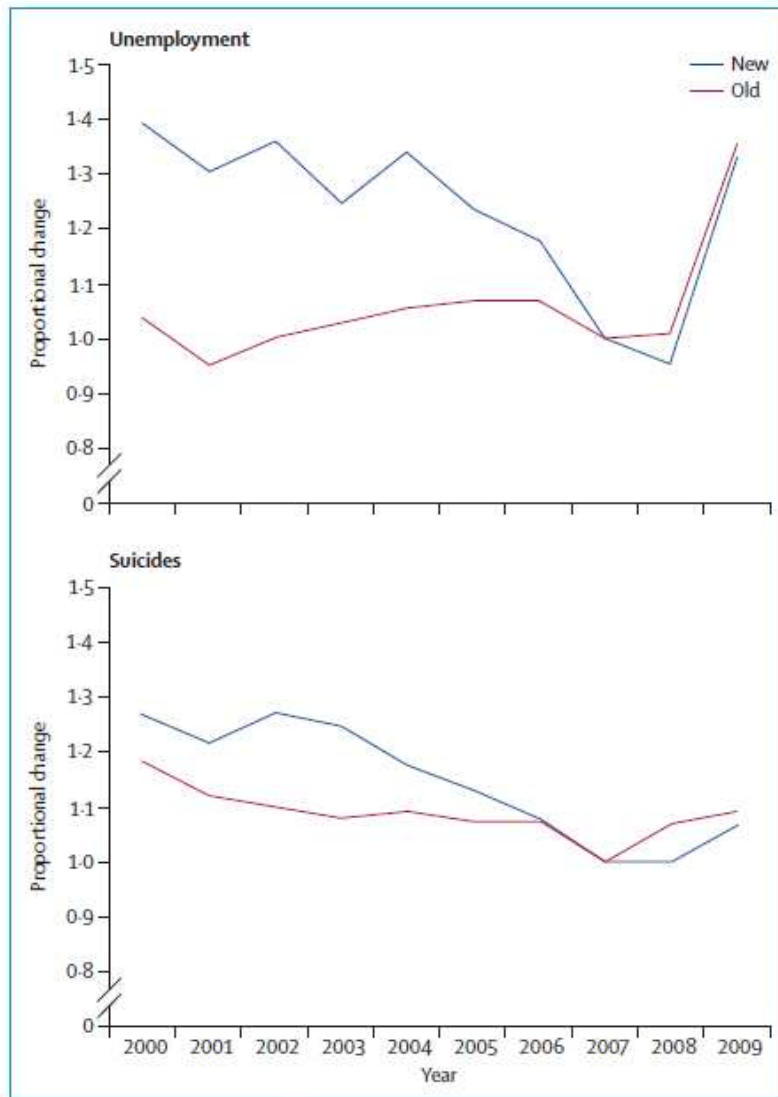


Figure: Indexed changes in adult unemployment and in age-standardised suicide rates (age 0-64 years) in old (pre-2004) and new European Union Member States. 2007 is the index year, and y-axis values represent proportional change relative to that year.

In Europa si è registrato un **aumento dei tassi di disoccupazione** e un corrispondente aumento **dei tassi di suicidio** (standardizzati, età 0-64 anni), sia negli Stati membri pre 2004 che in quelli più recenti, dall'anno 2008

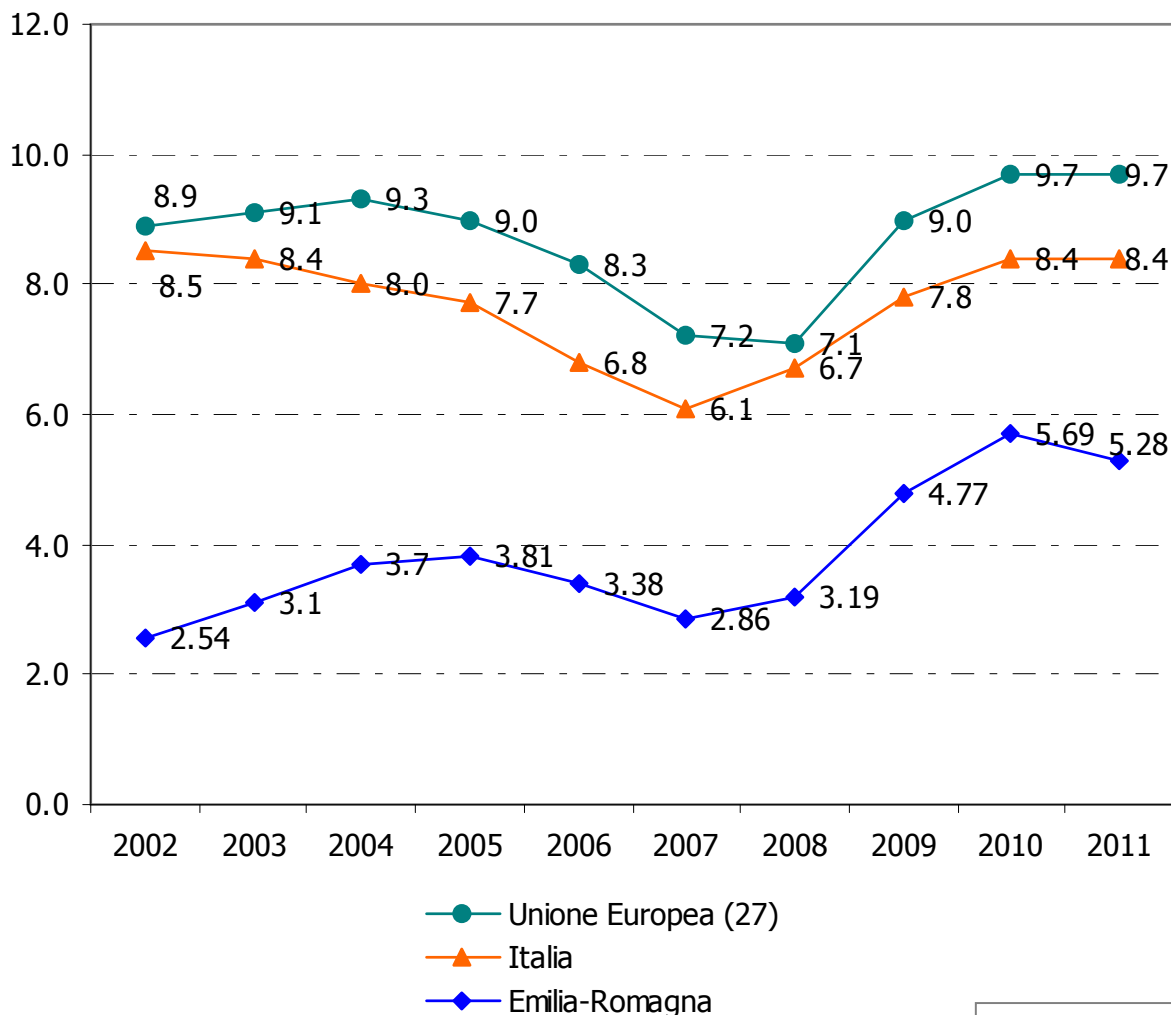
Effects of the 2008 recession on health: a first look at European data

D. Stuckler et al.. 2011

- **Introduzione** / Obiettivo
- Materiali e metodi
- Risultati principali
- Considerazioni conclusive

# Introduzione 3/4

Tasso di disoccupazione (%), 15 anni e più (EU a 27 – dati **EUROSTAT\***, Italia e Emilia-Romagna - dati **ISTAT\***)



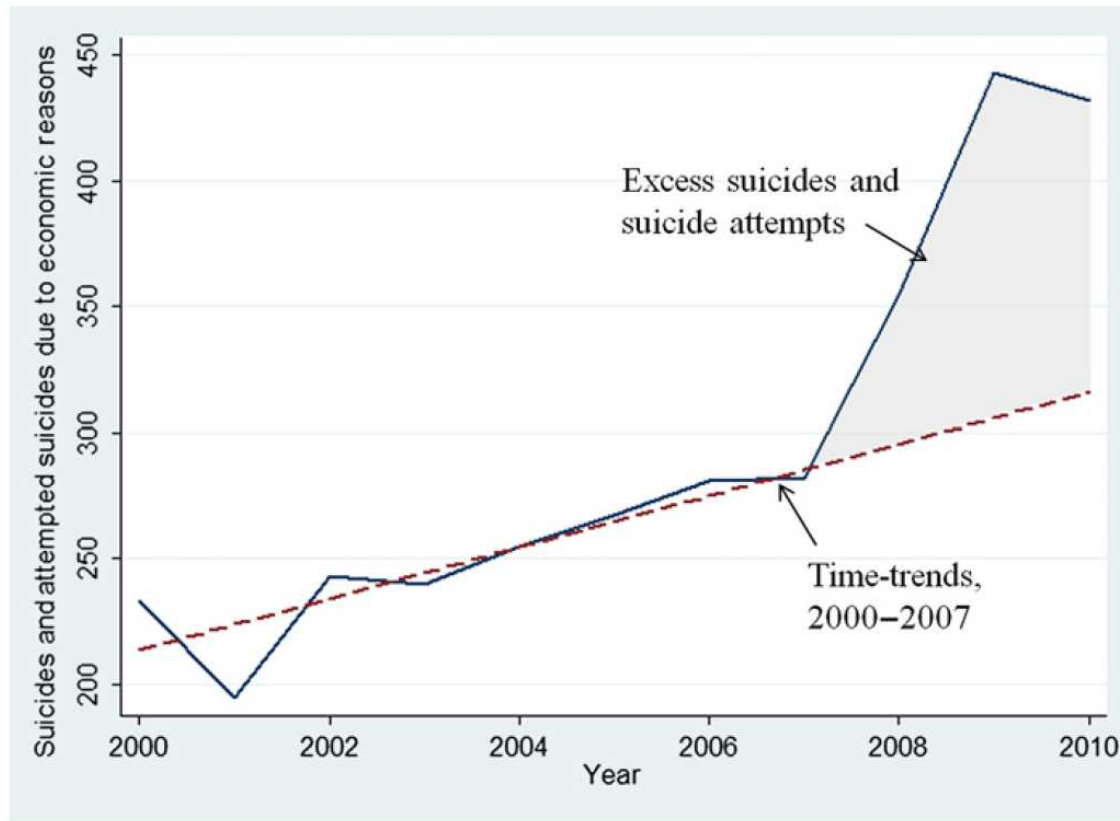
**L'incremento dei tassi di disoccupazione si è registrato anche in Italia e in Emilia-Romagna, a partire dal 2008 e ancor maggiore dal 2009**

\* Health For All, WHO (European) Istat (Italian)



- **Introduzione** / Obiettivo
- Materiali e metodi
- Risultati principali
- Considerazioni conclusive

# Introduzione 4/4



**Figure 2** Excess suicides and suicide attempts due to economic reasons in Italy, 2000–2010. Data source: Italian National Institute of Statistics (ISTAT), 2000–2010.

In Italia si è registrato un **aumento dei suicidi per motivi economici a partire dal 2008**

De Vogli R, Marmot M, Stuckler D, 2011



# Obiettivi

- Descrivere l'**andamento temporale della mortalità** in particolare **per suicidi e incidenti stradali** in **Emilia-Romagna** considerando il **contesto italiano**
- **Valutare eventuali differenze intervenute negli ultimi quattro anni** e se è ipotizzabile un'**associazione col livello di svantaggio iniziale**

# Materiali, metodi

- i **tassi di suicidi ed incidenti stradali** a livello **italiano** sono acquisiti dal data base **HFA, OMS Europa**
  
- i decessi in **Emilia-Romagna** derivano dal Registro regionale delle **cause di morte**, che dispone di dati più aggiornati
  
- gli andamenti temporali **dal 2000 al 2011** sono descritti con:
  - **frequenze**
  - **rapporti tra tassi** corretti per età (modelli di *Poisson*, stratificati per sesso e 2 classi d'età e corretti per età  
 anno di riferimento ← **2007**)
  - in **associazione con l'indice di deprivazione al 2001**  
 calibrato per la regione



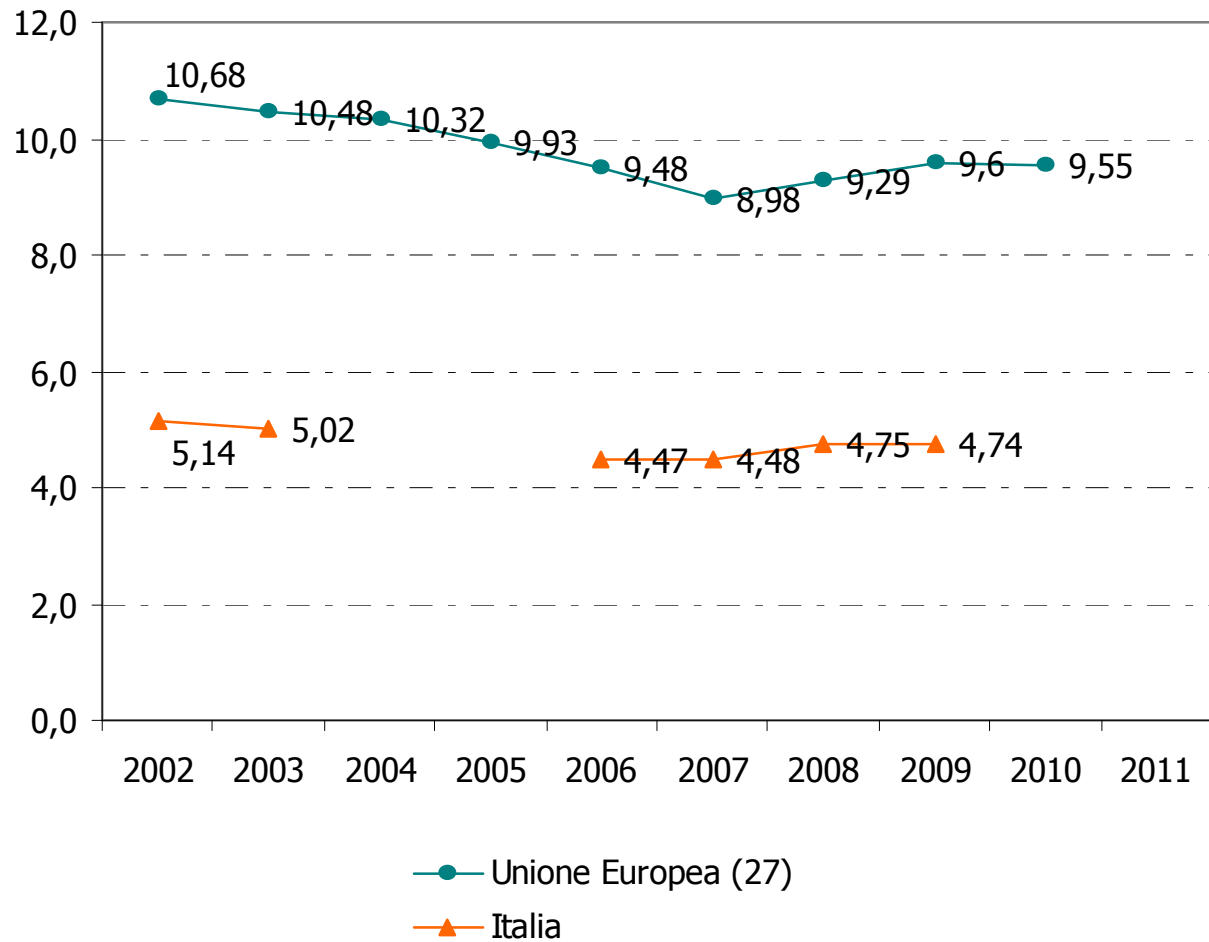




- Introduzione / Obiettivo
- Materiali e metodi
- **Risultati principali**
- Considerazioni conclusive

# Risultati 1/7

Tasso s. (per 100.000) di suicidio, 0-64 anni (EU – dati **EUROSTAT\***)



**I tassi standardizzati di suicidi della popolazione fino a 65 anni sono stati in calo fino al 2007**

**Dal 2008 si osserva un'inversione sia in Europa che in Italia**

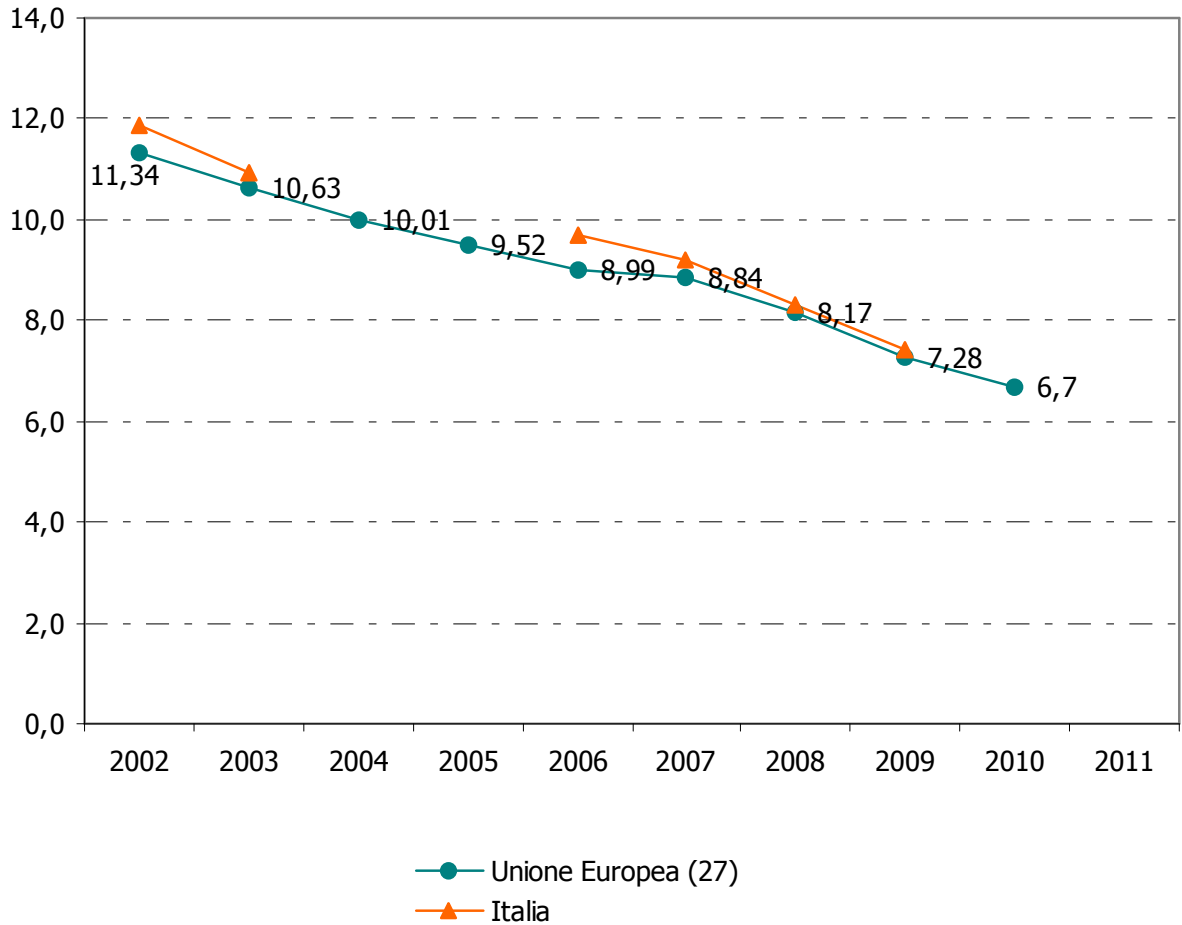
\* Health For All, WHO European HFA database



- Introduzione / Obiettivo
- Materiali e metodi
- **Risultati principali**
- Considerazioni conclusive

# Risultati 2/7

Tasso s. (per 100.000) di decesso per incidente stradale, (EU-EUROSTAT\*)



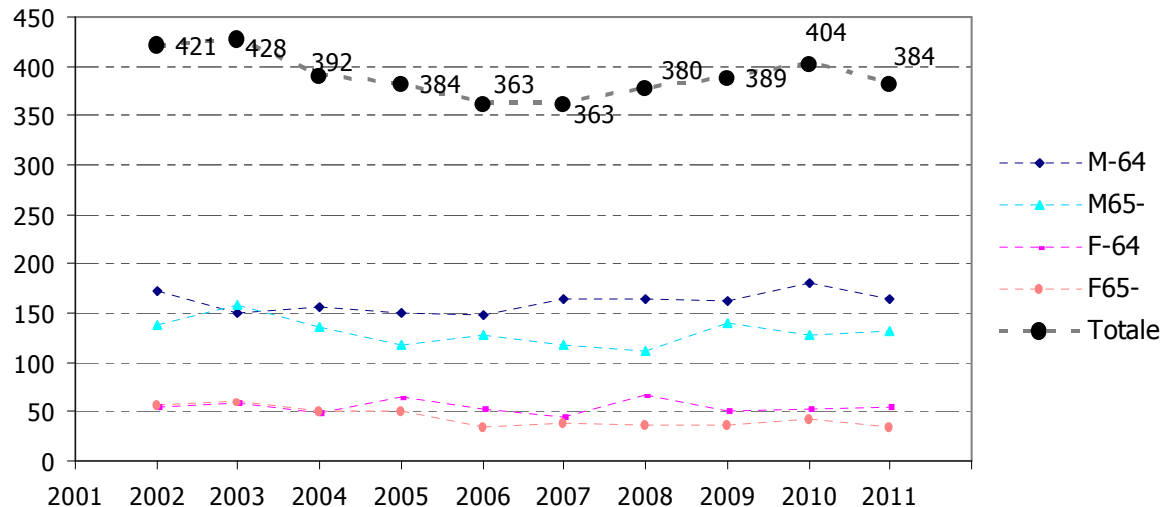
I tassi standardizzati di mortalità per incidente stradale calano nell'arco degli ultimi 8 anni disponibili, con segnali di **calo leggermente maggiore dal 2009**

\* Health For All, WHO European HFA database

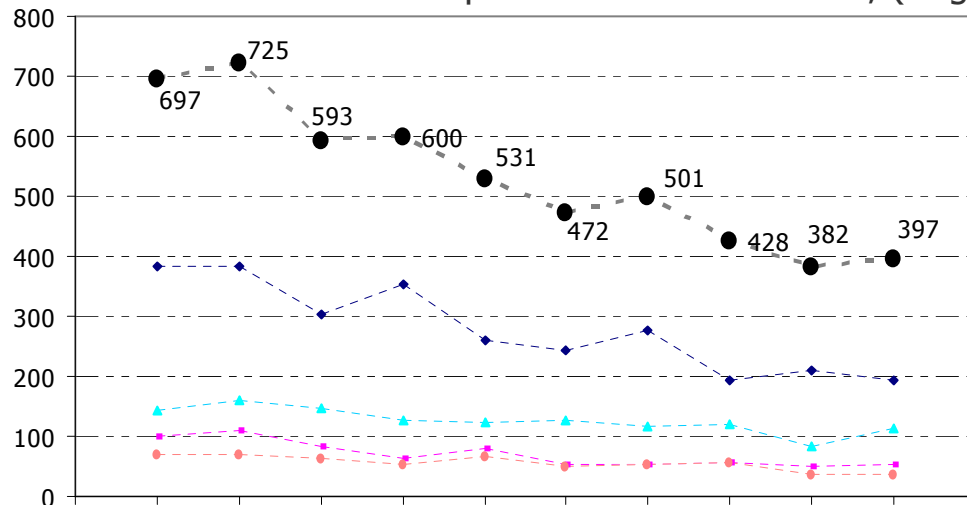
- Introduzione / Obiettivo
- Materiali e metodi
- **Risultati principali**
- Considerazioni conclusive

# Risultati 3/7

Numero assoluto di **suicidi**, (Regione EMR\*)



Numero assoluto di decessi per **incidente stradale**, (Regione EMR\*)



Anche in **Emilia-Romagna** l'andamento **decrescente** dei **suicidi** si è **invertito** a partire **dal 2008** ( $T_{2007} = 8,5$  per 100.000).

I decessi per **incidenti stradali** ( $T_{2007} = 11,1$  per 100.000) calano **di più dal 2009**

\* Sistema informativo Sanità e Politiche Sociali, Regione Emilia-Romagna

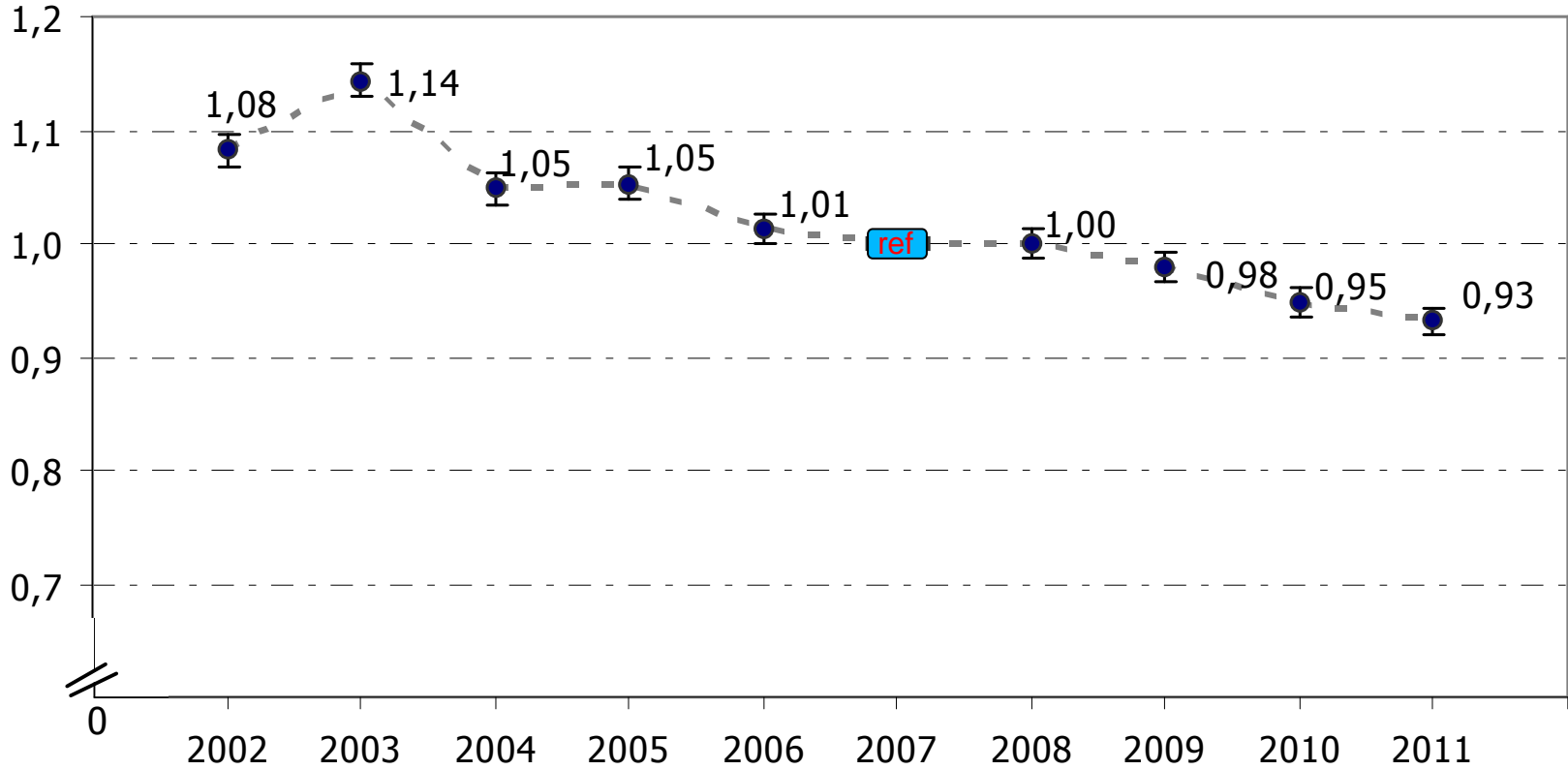




- Introduzione / Obiettivo
- Materiali e metodi
- **Risultati principali**
- Considerazioni conclusive

# Risultati 4/7

Rapporto tra tassi standardizzati (IRR e IC 95%) di **decessi**, Emilia-Romagna (Regione EMR\*),  
 anno indice: 2007



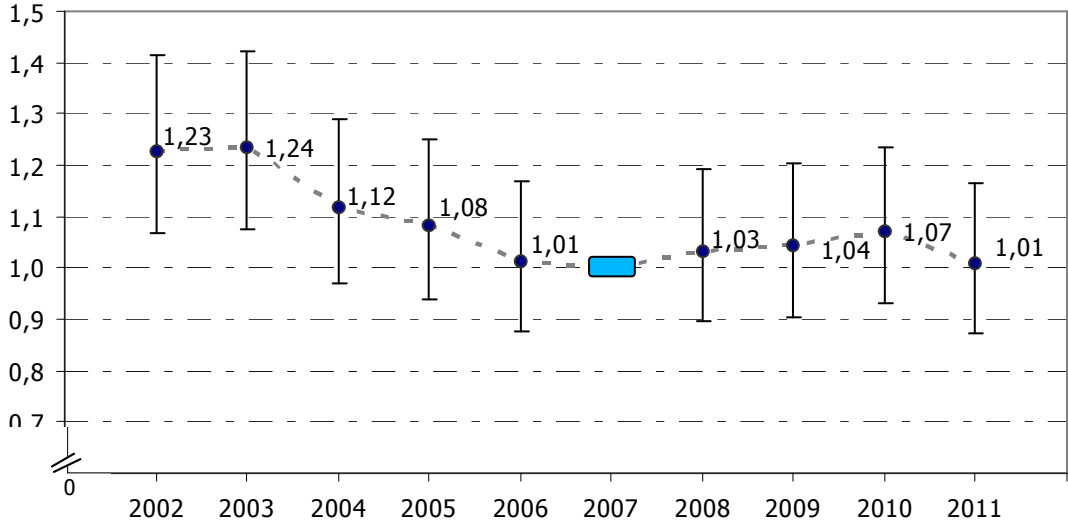
I tassi di **mortalità generale** sono **in costante calo dal 2003**

\* Sistema informativo Sanità e Politiche Sociali, Regione Emilia-Romagna

- Introduzione / Obiettivo
- Materiali e metodi
- **Risultati principali**
- Considerazioni conclusive

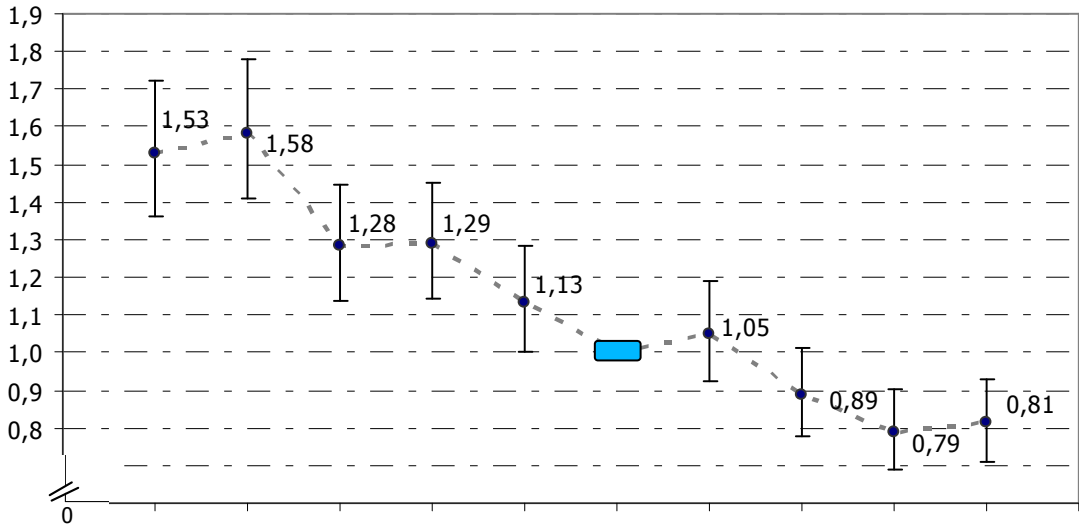
# Risultati 5/7

Rapporto tra tassi standardizzati (IRR e IC 95%) di **suicidi**, Emilia-Romagna (Regione EMR\*), **anno indice: 2007**



**L'andamento decrescente dei tassi di suicidi si è invertito anche in Emilia-Romagna, a partire dal 2008**

IRR (IC 95%) di **decesso per incidente stradale**, (Regione EMR\*)



I tassi di decesso per **incidente stradale** hanno invece un **maggiore calo dal 2009**

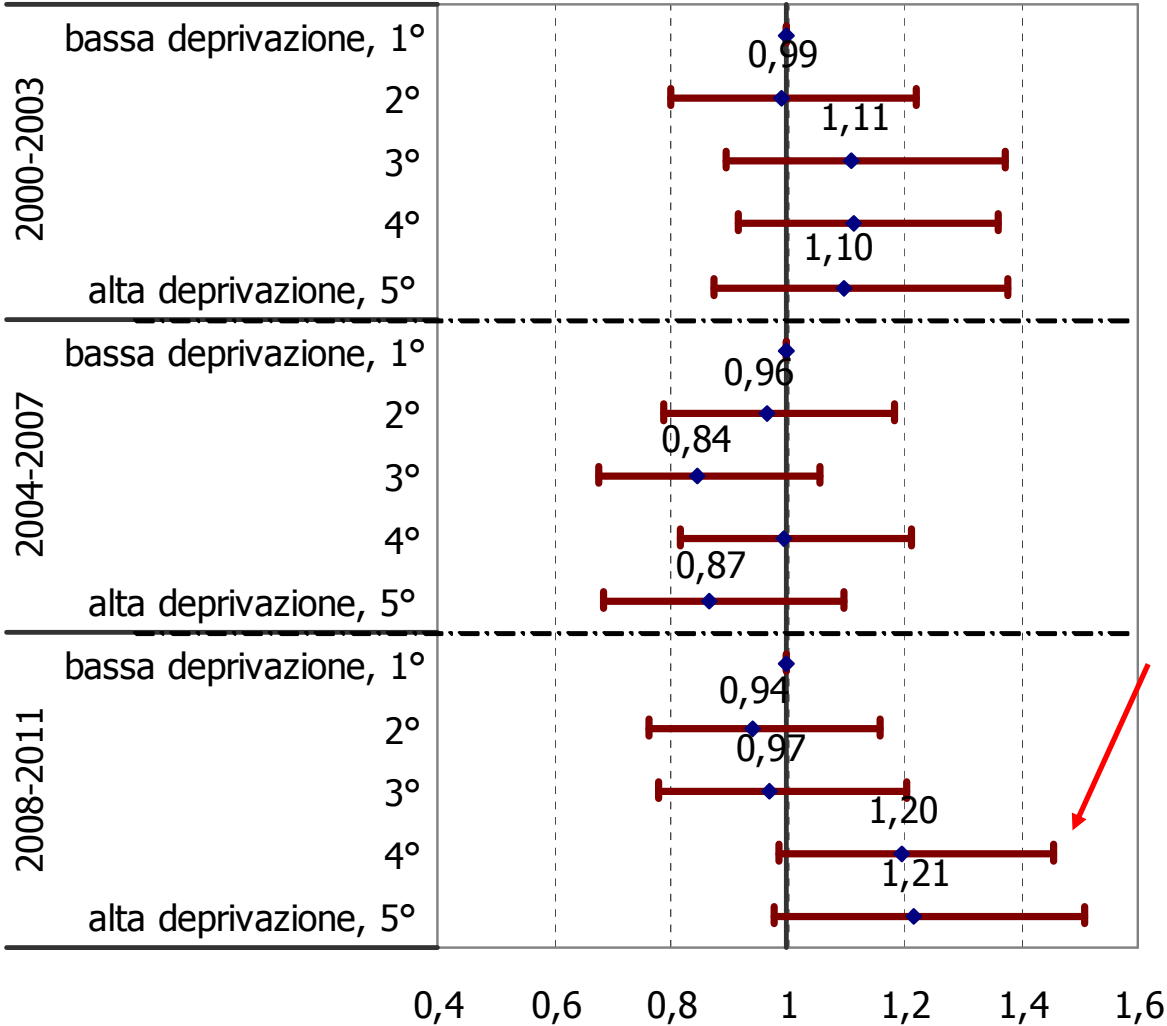
\* Sistema informativo Sanità e Politiche Sociali, Regione Emilia-Romagna



- Introduzione / Obiettivo
- Materiali e metodi
- **Risultati principali**
- Considerazioni conclusive

# Risultati 6/7

Rapporto tra tassi standardizzati (IRR e IC 95%) di **suicidi, età 0-64, per quintile di indice di deprivazione regionale; riferimento: 1°quintile**. Emilia-Romagna\* 2000-2011



**Nell'ultimo quadriennio emergono indicazioni di associazione positiva dei suicidi con l'indice di deprivazione negli under 65**

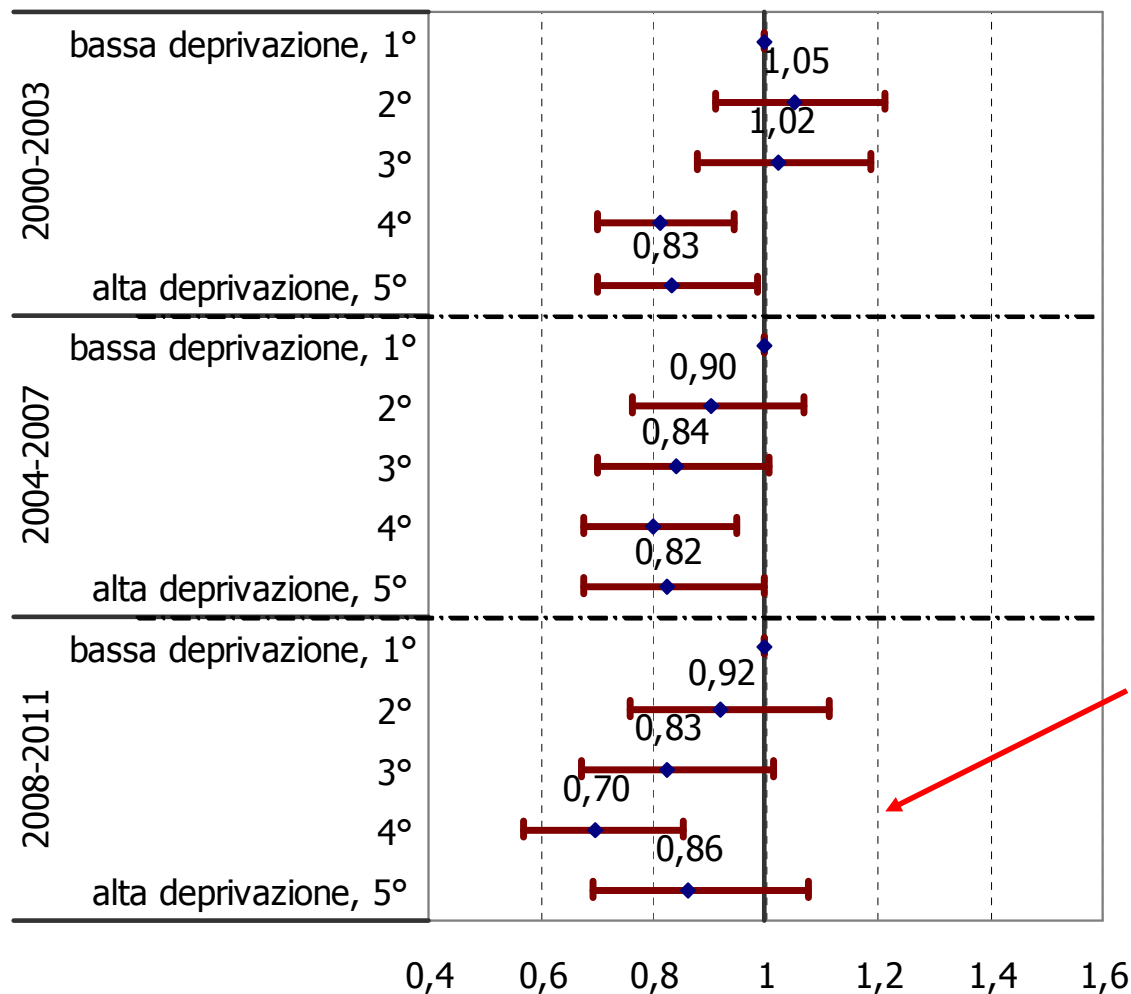
\* Sistema informativo Sanità e Politiche Sociali, Regione Emilia-Romagna



- Introduzione / Obiettivo
- Materiali e metodi
- **Risultati principali**
- Considerazioni conclusive

# Risultati 7/7

Rapporto tra tassi standardizzati (IRR e IC 95%) di **decessi per incidente stradale, età 0-64, per quintile di indice di deprivazione regionale; riferimento: 1°quintile.** Emilia-Romagna\* 2000-2011



**Nei decessi per incidenti stradali l'associazione con le classi di deprivazione più negativa nei maschi giovani nello stesso quadriennio**

\* Sistema informativo Sanità e Politiche Sociali, Regione Emilia-Romagna



- Introduzione / Obiettivo
- Materiali e metodi
- Risultati principali
- **Considerazioni conclusive**

- In **Italia** si registrano **segnali di incremento dei suicidi** e di **diminuzione di decessi per incidente da traffico**
- **Conferma** di quanto anticipato dai **primi dati europei** e da quanto noto sulla Grande Depressione in USA
- In **Emilia-Romagna**, a fronte di andamento generalmente decrescente della mortalità:
  - i **suicidi paiono crescere dal 2008**, ma nel 2011 potrebbe essersi avviata un'altra inversione
  - i **decessi per incidenti da traffico** subiscono un **calo** leggermente **più accelerato, dal 2009**
- Le **tendenze** delle due cause specifiche nell'ultimo quadriennio studiato paiono **associate con il livello di deprivazione pregresso** (del 2001)



# Grazie per l'attenzione



Associazione Italiana di Epidemiologia

[ncaranci@regione.emilia-romagna.it](mailto:ncaranci@regione.emilia-romagna.it)

## Terremoto in Emilia

Diamo sostegno alla ricostruzione  
di Crevalcore, Comune generoso  
con l'epidemiologia  
colpito dal sisma del maggio 2012

ep anno 36 (5) settembre-ottobre 2012

[www.epidemiologia.it  
/sites/www.epidemiologia.it/files/comunicazioni  
segreteria/Lettera-avvio-  
sottoscrizione\\_Progetto-SCS.pdf](http://www.epidemiologia.it/sites/www.epidemiologia.it/files/comunicazioni_segreteria/Lettera-avvio-sottoscrizione_Progetto-SCS.pdf)

# SCS

1959 **SevenCountryStudy**

2012 **SubscriptionCrevalcoreSolidarity**